

ΜΕΛΕΤΗ ΦΩΤΙΣΜΟΥ ΟΡΟΦΟΥ ΓΕΛ ΙΠΠΕΙΟΥ

ΓΕΛ ΙΠΠΕΙΟΥ

ΟΙ ΤΥΠΟΙ ΤΩΝ ΦΩΤΙΣΤΙΚΩΝ ΕΙΝΑΙ ΕΝΔΕΙΚΤΙΚΟΙ

Partner for Contact:

Order No.:

Company:

Customer No.:

Ημερομηνία: 13.12.2024

Υπεύθυνος επεξεργασίας: ΤΖΙΤΖΙΝΑΣ ΚΩΝ/ΝΟΣ

ΔΗΜΟΣ ΜΥΤΙΛΗΝΗΣ

Υπεύθυνος επεξεργασίας ΤΖΙΤΖΙΝΑΣ ΚΩΝ/ΝΟΣ
Τηλέφωνο 2251350560
Φαξ
e-Mail

Περιεχόμενα

ΜΕΛΕΤΗ ΦΩΤΙΣΜΟΥ ΟΡΟΦΟΥ ΓΕΛ ΙΠΠΕΙΟΥ

Εξώφυλλο μελέτης	1
Περιεχόμενα	2
Κατάλογος φωτιστικών	5
PETRIDIS 29505_ FOGLIO_Q_S_LED_36W_NEUTRAL_600X600	
Δελτίο στοιχείων φωτιστικού	6
PETRIDIS 29506_ FOGLIO_Q_S_LED_44W_NEUTRAL_600X600	
Δελτίο στοιχείων φωτιστικού	7
ΤΑΞΗ 1.1	
Περίληψη	8
Κατάλογος φωτιστικών	9
Κάτοψη	10
Φωτιστικά (σχέδιο θέσεων)	11
Φωτιστικά (λίστα συντεταγμένων)	12
Φωτοτεχνικά αποτελέσματα	13
Προοπτικό σχέδιο 3 διαστάσεων	14
Επιφάνειες χώρου	
Επίπεδο εργασίας	
Γραφική παράσταση τιμών (E)	15
ΤΑΞΗ 1.2	
Περίληψη	16
Κατάλογος φωτιστικών	17
Φωτιστικά (σχέδιο θέσεων)	18
Φωτιστικά (λίστα συντεταγμένων)	19
Φωτοτεχνικά αποτελέσματα	20
Προοπτικό σχέδιο 3 διαστάσεων	21
Επιφάνειες χώρου	
Επίπεδο εργασίας	
Γραφική παράσταση τιμών (E)	22
ΤΑΞΗ 1.3	
Περίληψη	23
Κατάλογος φωτιστικών	24
Φωτιστικά (σχέδιο θέσεων)	25
Φωτιστικά (λίστα συντεταγμένων)	26
Φωτοτεχνικά αποτελέσματα	27
Προοπτικό σχέδιο 3 διαστάσεων	28
Επιφάνειες χώρου	
Επίπεδο εργασίας	
Γραφική παράσταση τιμών (E)	29
ΦΥΣΙΚΟΧΗΜΕΙΑ	
Περίληψη	30
Κατάλογος φωτιστικών	31
Φωτιστικά (σχέδιο θέσεων)	32
Φωτιστικά (λίστα συντεταγμένων)	33
Φωτοτεχνικά αποτελέσματα	34
Προοπτικό σχέδιο 3 διαστάσεων	35
Επιφάνειες χώρου	
Επίπεδο εργασίας	
Γραφική παράσταση τιμών (E)	36
ΤΑΞΗ 1.6	
Περίληψη	37
Κατάλογος φωτιστικών	38
Φωτιστικά (σχέδιο θέσεων)	39
Φωτιστικά (λίστα συντεταγμένων)	40

ΔΗΜΟΣ ΜΥΤΙΛΗΝΗΣ

Υπεύθυνος επεξεργασίας ΤΖΙΤΖΙΝΑΣ ΚΩΝ/ΝΟΣ
Τηλέφωνο 2251350560
Φαξ
e-Mail

Περιεχόμενα

Φωτοτεχνικά αποτελέσματα	41
Προοπτικό σχέδιο 3 διαστάσεων	42
Επιφάνειες χώρου	
Επίπεδο εργασίας	
Γραφική παράσταση τιμών (Ε)	43
ΤΑΞΗ 1.7	
Περίληψη	44
Κατάλογος φωτιστικών	45
Φωτιστικά (σχέδιο θέσεων)	46
Φωτιστικά (λίστα συντεταγμένων)	47
Φωτοτεχνικά αποτελέσματα	48
Προοπτικό σχέδιο 3 διαστάσεων	49
Επιφάνειες χώρου	
Επίπεδο εργασίας	
Γραφική παράσταση τιμών (Ε)	50
ΤΑΞΗ 1.4	
Περίληψη	51
Κατάλογος φωτιστικών	52
Φωτιστικά (σχέδιο θέσεων)	53
Φωτιστικά (λίστα συντεταγμένων)	54
Φωτοτεχνικά αποτελέσματα	55
Προοπτικό σχέδιο 3 διαστάσεων	56
Επιφάνειες χώρου	
Επίπεδο εργασίας	
Γραφική παράσταση τιμών (Ε)	57
ΤΑΞΗ 1.7	
Περίληψη	58
Κατάλογος φωτιστικών	59
Φωτιστικά (σχέδιο θέσεων)	60
Φωτιστικά (λίστα συντεταγμένων)	61
Φωτοτεχνικά αποτελέσματα	62
Προοπτικό σχέδιο 3 διαστάσεων	63
Επιφάνειες χώρου	
Επίπεδο εργασίας	
Γραφική παράσταση τιμών (Ε)	64
ΔΙΑΔΡΟΜΟΣ	
Περίληψη	65
Κατάλογος φωτιστικών	66
Φωτιστικά (σχέδιο θέσεων)	67
Φωτιστικά (λίστα συντεταγμένων)	68
Φωτοτεχνικά αποτελέσματα	69
Προοπτικό σχέδιο 3 διαστάσεων	70
Επιφάνειες χώρου	
Επίπεδο εργασίας	
Γραφική παράσταση τιμών (Ε)	71
ΔΙΑΔΡΟΜΟΣ 2	
Περίληψη	72
Κατάλογος φωτιστικών	73
Φωτιστικά (σχέδιο θέσεων)	74
Φωτιστικά (λίστα συντεταγμένων)	75
Φωτοτεχνικά αποτελέσματα	76
Προοπτικό σχέδιο 3 διαστάσεων	77
Επιφάνειες χώρου	
Επίπεδο εργασίας	



ΔΗΜΟΣ ΜΥΤΙΛΗΝΗΣ

Υπεύθυνος επεξεργασίας ΤΖΙΤΖΙΝΑΣ ΚΩΝ/ΝΟΣ
Τηλέφωνο 2251350560
Φαξ
e-Mail

Περιεχόμενα

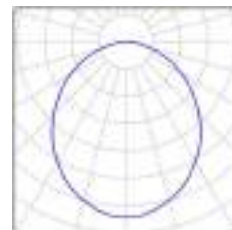
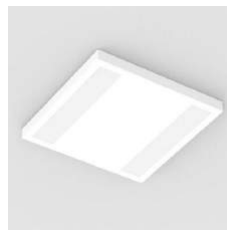
Γραφική παράσταση τιμών (Ε)

78



ΜΕΛΕΤΗ ΦΩΤΙΣΜΟΥ ΟΡΟΦΟΥ ΓΕΛ ΙΠΠΕΙΟΥ / Κατάλογος φωτιστικών

71 Τεμάχια PETRIDIS 29506_
FOGLIO_Q_S_LED_44W_NEUTRAL_600X600
Αρ. είδους: 29506_
Φωτεινή ροή (Φωτιστικό): 4716 lm
Φωτεινή ροή (Λάμπες): 7306 lm
Ισχύς φωτιστικού: 44.0 W
Ταξινόμηση φωτιστικών σύμφωνα προς CIE: 100
Κωδικός ροής CIE: 50 81 97 100 65
Εξοπλισμός: 1 x LED (Συντελεστής διόρθωσης
1.000).

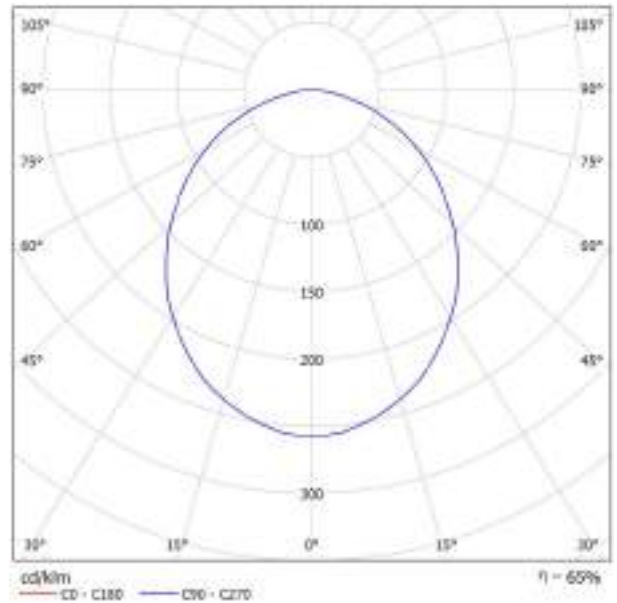


ΔΗΜΟΣ ΜΥΤΙΛΗΝΗΣ

Υπεύθυνος επεξεργασίας ΤΖΙΤΖΙΝΑΣ ΚΩΝ/ΝΟΣ
Τηλέφωνο 2251350560
Φαξ
e-Mail

PETRIDIS 29505_FOGLIO_Q_S_LED_36W_NEUTRAL_600X600 / Δελτίο στοιχείων φωτιστικού

Εκπομπή φωτός 1:



Ταξινόμηση φωτιστικών σύμφωνα προς CIE: 100
Κωδικός ροής CIE: 50 81 97 100 65

The FOGLIO surface-mounted luminaire with its opal cover provides perfect lighting comfort and glare-free lighting.
The luminaire unit impresses with its design and unique uniform.

Technical Features

- For surface mounted.
- Steel body painted electrostatically.
- High efficient satin PMMA cover.
- Last generation high efficient LED CHIP.
- Pure light without IR/UV radiation.
- Connection for operation on 230V-50/60Hz.
- Operation life: 50,000 hours with efficiency > 80% of the initial luminous flux (L80B10).

Upon Request

- Connection for emergency lighting system, for one or three hours.
- With microprismatic cover.

Εκπομπή φωτός 1:

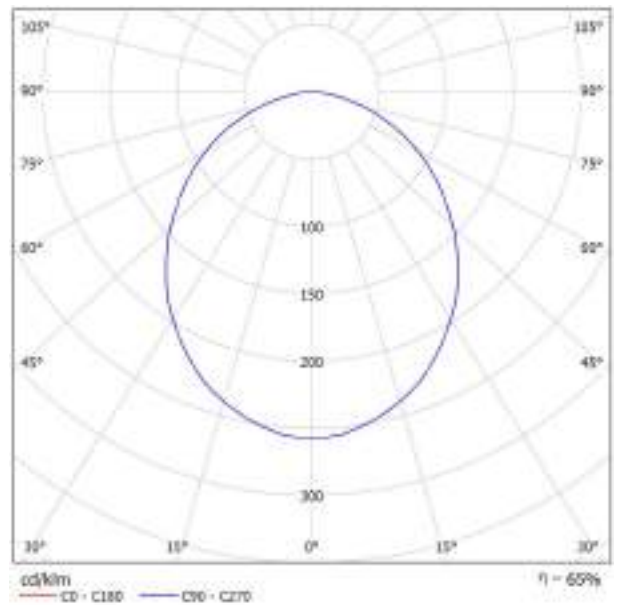
Αξιολόγηση θάμβωσης κατά UGR												
μ. Οροφή	70	70	90	90	30	30	75	75	90	90	30	30
μ. Τύπος	80	80	80	80	80	80	80	80	80	80	80	80
μ. Διατάξη	20	20	20	20	20	20	20	20	20	20	20	20
Μέγιστος χρομ. L	Θετική κατακόρυγη γωνία προς τον άξονα λάμπας						Θετική κατακόρυγη γωνία προς τον άξονα λάμπας					
Μέγιστος χρομ. T	Θετική κατακόρυγη γωνία προς τον άξονα λάμπας						Θετική κατακόρυγη γωνία προς τον άξονα λάμπας					
3H	3H	17.4	18.7	17.7	20.9	18.1	17.4	18.7	17.7	18.8	18.1	18.1
	3H	18.0	20.6	19.1	20.2	20.3	18.6	20.6	18.1	20.2	20.3	20.3
	4H	19.3	20.4	19.4	20.7	21.6	19.3	20.4	19.4	20.7	21.6	21.6
	5H	19.6	20.6	20.6	20.9	21.2	19.6	20.6	20.6	20.9	21.2	21.2
	6H	19.7	20.7	20.1	21.6	21.3	19.7	20.7	20.1	21.6	21.3	21.3
4H	12H	19.7	20.7	20.1	21.6	21.3	19.7	20.7	20.1	21.6	21.3	21.3
	2H	20.0	19.1	18.4	19.4	18.7	19.8	19.1	18.4	18.4	18.7	18.7
	3H	19.6	20.9	20.6	20.9	21.2	19.6	20.9	20.6	20.9	21.2	21.2
	4H	20.2	21.1	20.6	21.4	21.8	20.2	21.1	20.6	21.4	21.8	21.8
	5H	20.6	21.4	21.1	21.7	22.1	20.6	21.4	21.1	21.7	22.1	22.1
5H	6H	20.8	21.4	21.2	21.8	22.2	20.8	21.4	21.2	21.8	22.2	22.2
	12H	20.8	21.4	21.2	21.8	22.2	20.8	21.4	21.2	21.8	22.2	22.2
	2H	20.5	21.1	20.9	21.5	21.8	20.5	21.1	20.9	21.5	21.8	21.8
	3H	21.0	21.8	21.8	22.0	22.4	21.0	21.8	21.8	22.0	22.4	22.4
	4H	21.2	21.8	21.8	22.1	22.6	21.2	21.8	21.8	22.1	22.6	22.6
12H	21.3	21.7	21.8	22.1	22.6	21.3	21.7	21.8	22.1	22.6	22.6	
	20H	20.5	21.1	20.8	21.5	21.9	20.5	21.1	20.9	21.5	21.9	21.9
	30H	21.0	21.8	21.8	22.0	22.4	21.0	21.8	21.8	22.0	22.4	22.4
3H	21.2	21.8	21.7	22.1	22.8	21.2	21.8	21.7	22.1	22.8	22.8	
Παρατήρηση: η τιμή της θάμβωσης υπολογίζεται με τον τύπο UGR = (L _a / L _b) * (10 ⁻⁸ / (L _a + L _b))												
L = 1.0H	+0.1 / -0.2						+0.1 / -0.2					
L = 1.5H	+0.2 / -0.4						+0.2 / -0.4					
L = 2.0H	+0.5 / -0.8						+0.5 / -0.8					
Συντελεστής φωτισμού	800lx						800lx					
Προβλεπόμενος θάμβος	2.2						2.2					
Αναμειγνύονται διαφορετικοί τύποι λαμπτήρων: οι τιμές υπολογίζονται με 30.00m Συντελεστή φωτισμού 0.8												

ΔΗΜΟΣ ΜΥΤΙΛΗΝΗΣ

Υπεύθυνος επεξεργασίας ΤΖΙΤΖΙΝΑΣ ΚΩΝ/ΝΟΣ
Τηλέφωνο 2251350560
Φαξ
e-Mail

PETRIDIS 29506_FOGLIO_Q_S_LED_44W_NEUTRAL_600X600 / Δελτίο στοιχείων φωτιστικού

Εκπομπή φωτός 1:



Ταξινόμηση φωτιστικών σύμφωνα προς CIE: 100
Κωδικός ροής CIE: 50 81 97 100 65

The FOGLIO surface-mounted luminaire with its opal cover provides perfect lighting comfort and glare-free lighting.
The luminaire unit impresses with its design and unique uniform.

Technical Features

- For surface mounted.
- Steel body painted electrostatically.
- High efficient satin PMMA cover.
- Last generation high efficient LED CHIP.
- Pure light without IR/UV radiation.
- Connection for operation on 230V-50/60Hz.
- Operation life: 50,000 hours with efficiency > 80% of the initial luminous flux (L80B10).

Upon Request

- Connection for emergency lighting system, for one or three hours.
- With microprismatic cover.

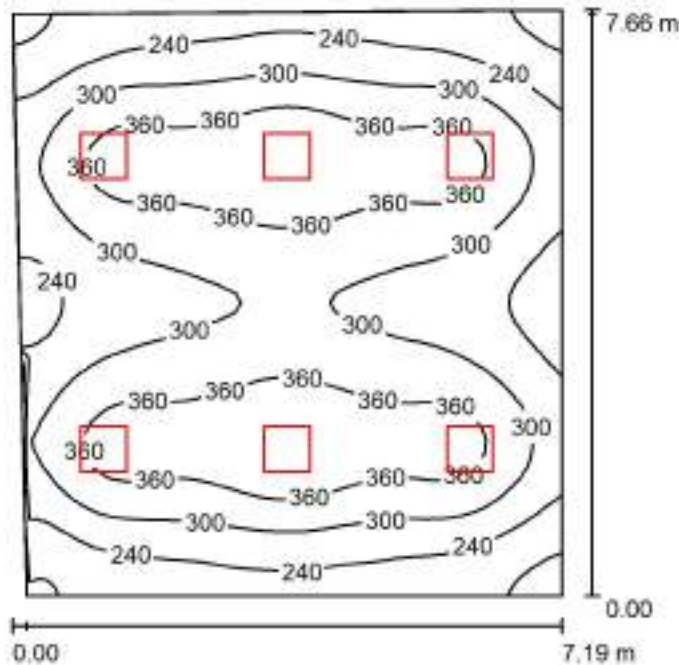
Εκπομπή φωτός 1:

Αξιολόγηση θάμβωσης κατά UGR												
μ. Οροφή	70	70	90	90	30	75	75	90	90	30	30	30
Τύπος Διαστάσεις	80 20	80 20	80 20	80 20	80 20	80 20	80 20	80 20	80 20	80 20	80 20	80 20
Μέγιστος χρονο- L	Θετική καταβύθιση χρονο- L προς τον άξονα λάμπας					Θετική καταβύθιση χρονο- L προς τον άξονα λάμπας						
3H	3H	18.2	19.5	19.5	19.7	18.8	18.2	19.5	18.5	18.7	18.8	18.8
3H	3H	19.6	20.7	19.5	21.0	21.2	19.6	20.7	18.9	21.8	21.3	21.3
4H	4H	20.1	21.2	20.4	21.9	21.7	20.1	21.2	19.4	21.9	21.7	21.7
5H	5H	20.4	21.4	20.6	21.7	22.0	20.4	21.4	20.0	21.7	22.8	22.8
8H	8H	20.5	21.5	20.6	21.8	22.1	20.5	21.5	20.8	21.8	22.1	22.1
12H	12H	20.5	21.4	20.4	21.8	22.1	20.5	21.4	20.9	21.8	22.1	22.1
4H	4H	20.6	19.9	19.2	20.2	20.5	19.8	19.9	18.2	20.2	20.5	20.5
3H	3H	20.4	21.3	20.8	21.6	22.0	20.4	21.3	20.0	21.6	22.8	22.8
4H	4H	21.0	21.8	21.4	22.2	22.5	21.0	21.8	21.4	22.2	22.5	22.5
5H	5H	21.4	22.1	21.8	22.5	22.8	21.4	22.1	21.0	22.5	22.8	22.8
8H	8H	21.8	22.7	22.8	22.6	22.8	21.8	22.7	22.0	22.8	22.8	22.8
12H	12H	21.6	22.2	22.1	22.6	22.8	21.6	22.2	22.1	22.8	22.8	22.8
4H	4H	21.3	21.9	21.7	22.3	22.7	21.3	21.9	21.7	22.3	22.7	22.7
3H	3H	21.8	22.3	22.2	22.7	23.2	21.8	22.3	22.0	22.7	23.2	23.2
5H	5H	22.0	22.4	22.4	22.9	23.3	22.0	22.4	22.4	22.9	23.3	23.3
8H	8H	22.1	22.5	22.5	22.9	23.4	22.1	22.5	22.5	22.9	23.4	23.4
12H	12H	22.1	22.5	22.5	22.9	23.4	22.1	22.5	22.5	22.9	23.4	23.4
4H	4H	21.3	21.9	21.7	22.3	22.7	21.3	21.9	21.7	22.3	22.7	22.7
3H	3H	21.8	22.3	22.2	22.7	23.2	21.8	22.3	22.0	22.7	23.2	23.2
5H	5H	22.0	22.4	22.4	22.9	23.3	22.0	22.4	22.4	22.9	23.3	23.3
8H	8H	22.1	22.5	22.5	22.9	23.4	22.1	22.5	22.5	22.9	23.4	23.4
12H	12H	22.1	22.5	22.5	22.9	23.4	22.1	22.5	22.5	22.9	23.4	23.4
Παρατήρηση: η τιμή UGR μπορεί να είναι διαφορετική από την τιμή UGR												
S = 1.0H	+0.1 / -0.2					+0.1 / -0.2						
S = 1.5H	+0.2 / -0.4					+0.2 / -0.4						
S = 2.0H	+0.5 / -0.8					+0.5 / -0.8						
Συντελεστής Προσαρμογής Θάμβωσης	0.005					0.005						
Διαφορετική όσον αφορά την τιμή UGR	1.1					1.1						

ΔΗΜΟΣ ΜΥΤΙΛΗΝΗΣ

Υπεύθυνος επεξεργασίας
Τηλέφωνο
Φαξ
e-MailΤΖΙΤΖΙΝΑΣ ΚΩΝ/ΝΟΣ
2251350560

ΤΑΞΗ 1.1 / Περίληψη



Ύψος χώρου: 3.200 m, Ύψος συναρμολόγησης: 3.200 m, Συντελεστής συντήρησης: 0.70

Τιμές σε Lux, Κλίμακα 1:99

Επιφάνεια	ρ [%]	E_m [lx]	E_{min} [lx]	E_{max} [lx]	E_{min} / E_m
Επίπεδο εργασίας	/	304	160	419	0.527
Δάπεδο	20	264	164	326	0.620
Οροφή	70	65	49	91	0.753
Τοίχοι (4)	50	154	64	359	/

Επίπεδο εργασίας:

Ύψος: 0.850 m
Κάνναβος: 64 x 64 Σημεία
Περιφερική ζώνη: 0.000 m

Κατάλογος τεμαχίων φωτιστικών

Αρ.	Τεμάχια	Ονομασία (Συντελεστής διόρθωσης)	Φ (Φωτιστικό) [lm]	Φ (Λάμπες) [lm]	P [W]
1	6	PETRIDIS 29506_ FOGLIO_Q_S_LED_44W_NEUTRAL_600X600 (1.000)	4716	7306	44.0
Συνολικά:			28295	Συνολικά: 43836	264.0

Ειδικό φορτίο σύνδεσης: $4.88 \text{ W/m}^2 = 1.61 \text{ W/m}^2/100 \text{ lx}$ (Βασική επιφάνεια: 54.13 m^2)

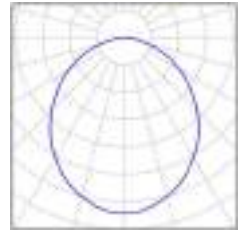


ΔΗΜΟΣ ΜΥΤΙΛΗΝΗΣ

Υπεύθυνος επεξεργασίας ΤΖΙΤΖΙΝΑΣ ΚΩΝ/ΝΟΣ
Τηλέφωνο 2251350560
Φαξ
e-Mail

ΤΑΞΗ 1.1 / Κατάλογος φωτιστικών

6 Τεμάχια PETRIDIS 29506_
FOGLIO_Q_S_LED_44W_NEUTRAL_600X600
Αρ. είδους: 29506_
Φωτεινή ροή (Φωτιστικό): 4716 lm
Φωτεινή ροή (Λάμπες): 7306 lm
Ισχύς φωτιστικού: 44.0 W
Ταξινόμηση φωτιστικών σύμφωνα προς CIE: 100
Κωδικός ροής CIE: 50 81 97 100 65
Εξοπλισμός: 1 x LED (Συντελεστής διόρθωσης
1.000).

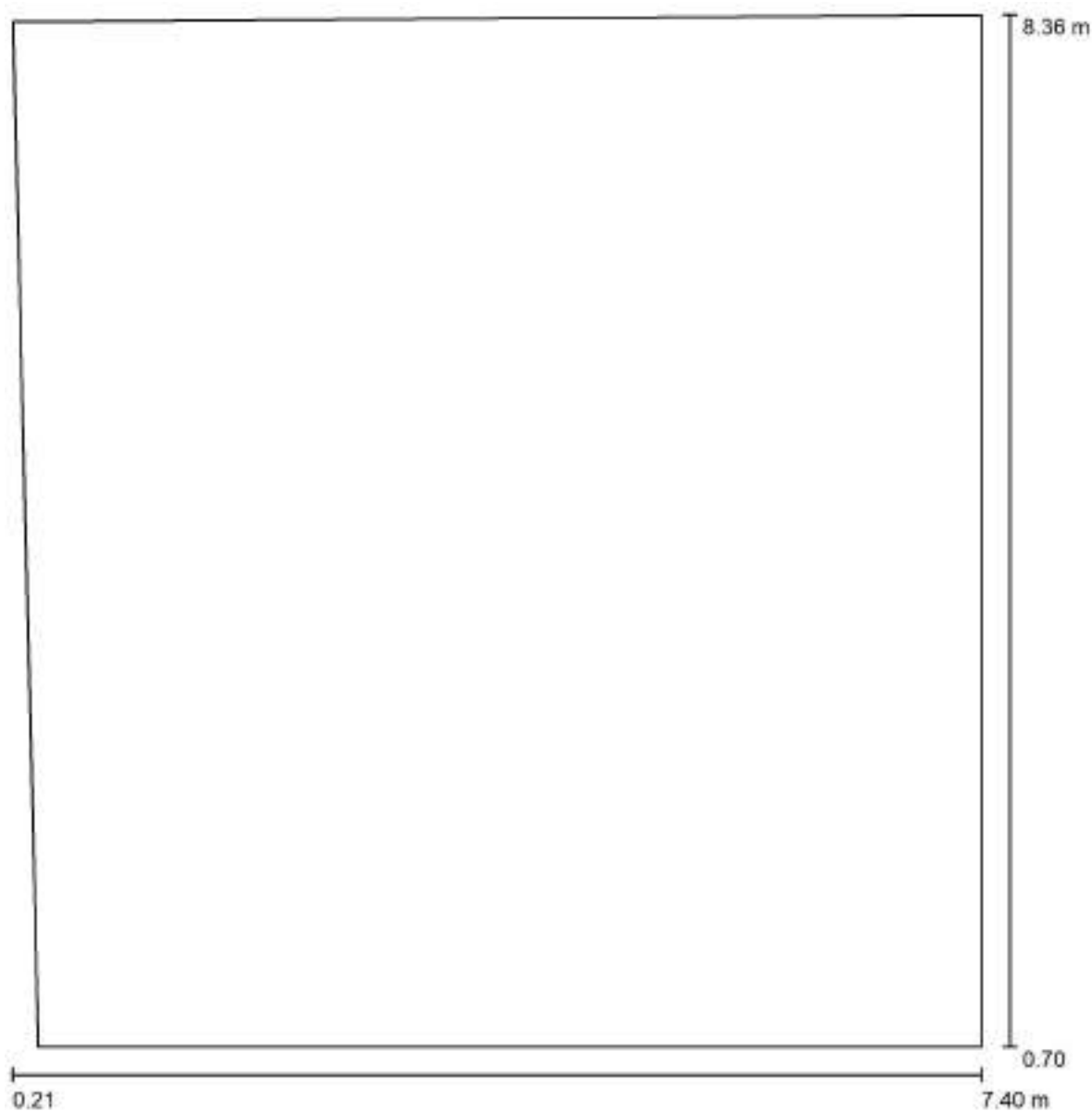




ΔΗΜΟΣ ΜΥΤΙΛΗΝΗΣ

Υπεύθυνος επεξεργασίας ΤΖΙΤΖΙΝΑΣ ΚΩΝ/ΝΟΣ
Τηλέφωνο 2251350560
Φαξ
e-Mail

ΤΑΞΗ 1.1 / Κάτοψη



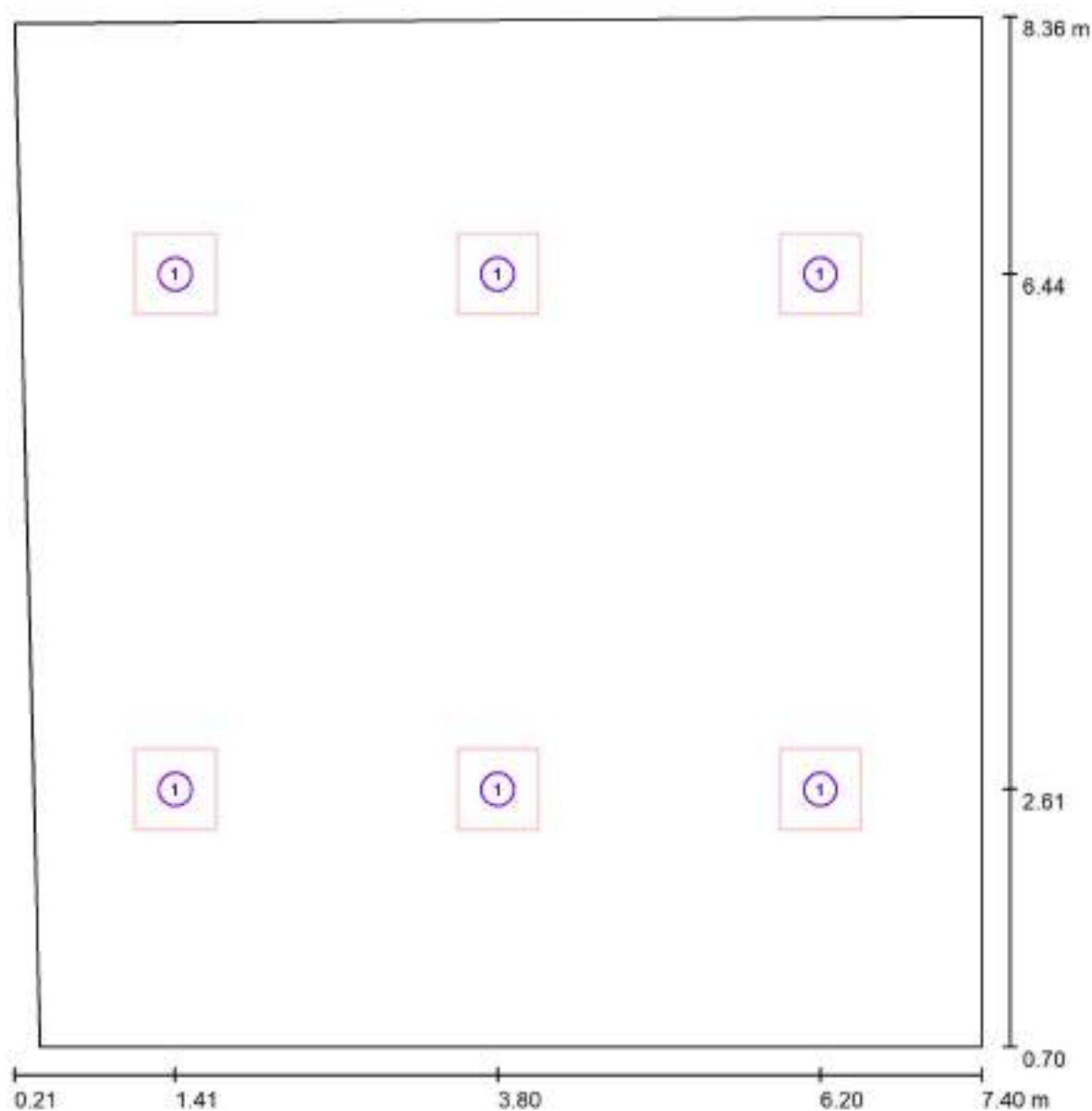
Κλίμακα 1 : 52



ΔΗΜΟΣ ΜΥΤΙΛΗΝΗΣ

Υπεύθυνος επεξεργασίας ΤΖΙΤΖΙΝΑΣ ΚΩΝ/ΝΟΣ
Τηλέφωνο 2251350560
Φαξ
e-Mail

ΤΑΞΗ 1.1 / Φωτιστικά (σχέδιο θέσεων)



Κλίμακα 1 : 52

Κατάλογος τεμαχίων φωτιστικών

Αρ.	Τεμάχια	Ονομασία
1	6	PETRIDIS 29506_ FOGGIO_Q_S_LED_44W_NEUTRAL_600X600

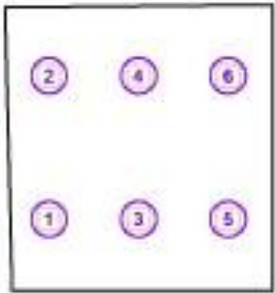


ΔΗΜΟΣ ΜΥΤΙΛΗΝΗΣ

Υπεύθυνος επεξεργασίας ΤΖΙΤΖΙΝΑΣ ΚΩΝ/ΝΟΣ
Τηλέφωνο 2251350560
Φαξ
e-Mail

ΤΑΞΗ 1.1 / Φωτιστικά (λίστα συντεταγμένων)

PETRIDIS 29506_ FOGGIO_Q_S_LED_44W_NEUTRAL_600X600
4716 lm, 44.0 W, 1 x 1 x LED (Συντελεστής διόρθωσης 1.000).



Αρ.	Θέση [m]			Περιστροφή [°]		
	X	Y	Z	X	Y	Z
1	1.405	2.614	3.200	0.0	0.0	0.0
2	1.405	6.441	3.200	0.0	0.0	0.0
3	3.803	2.614	3.200	0.0	0.0	0.0
4	3.803	6.441	3.200	0.0	0.0	0.0
5	6.201	2.614	3.200	0.0	0.0	0.0
6	6.201	6.441	3.200	0.0	0.0	0.0



ΔΗΜΟΣ ΜΥΤΙΛΗΝΗΣ

Υπεύθυνος επεξεργασίας ΤΖΙΤΖΙΝΑΣ ΚΩΝ/ΝΟΣ
Τηλέφωνο 2251350560
Φαξ
e-Mail

ΤΑΞΗ 1.1 / Φωτοτεχνικά αποτελέσματα

Συνολική φωτεινή ροή: 28295 lm
Συνολική ισχύς: 264.0 W
Συντελεστής
συντήρησης: 0.70
Περιφερική ζώνη: 0.000 m

Επιφάνεια	Μέση ένταση φωτισμού [lx]			Συντελεστής ανάκλασης [%]	Μέσος Πυκνότητα φωτεινότητας [cd/m²]
	Άμεσα	έμμεσα	συνολικά		
Επίπεδο εργασίας	243	61	304	/	/
Δάπεδο	200	64	264	20	17
Οροφή	0.07	65	65	70	14
Τοίχος 1	87	59	146	50	23
Τοίχος 2	100	58	158	50	25
Τοίχος 3	87	60	147	50	23
Τοίχος 4	106	59	165	50	26

Ομοιομορφίες στο επίπεδο εργασίας

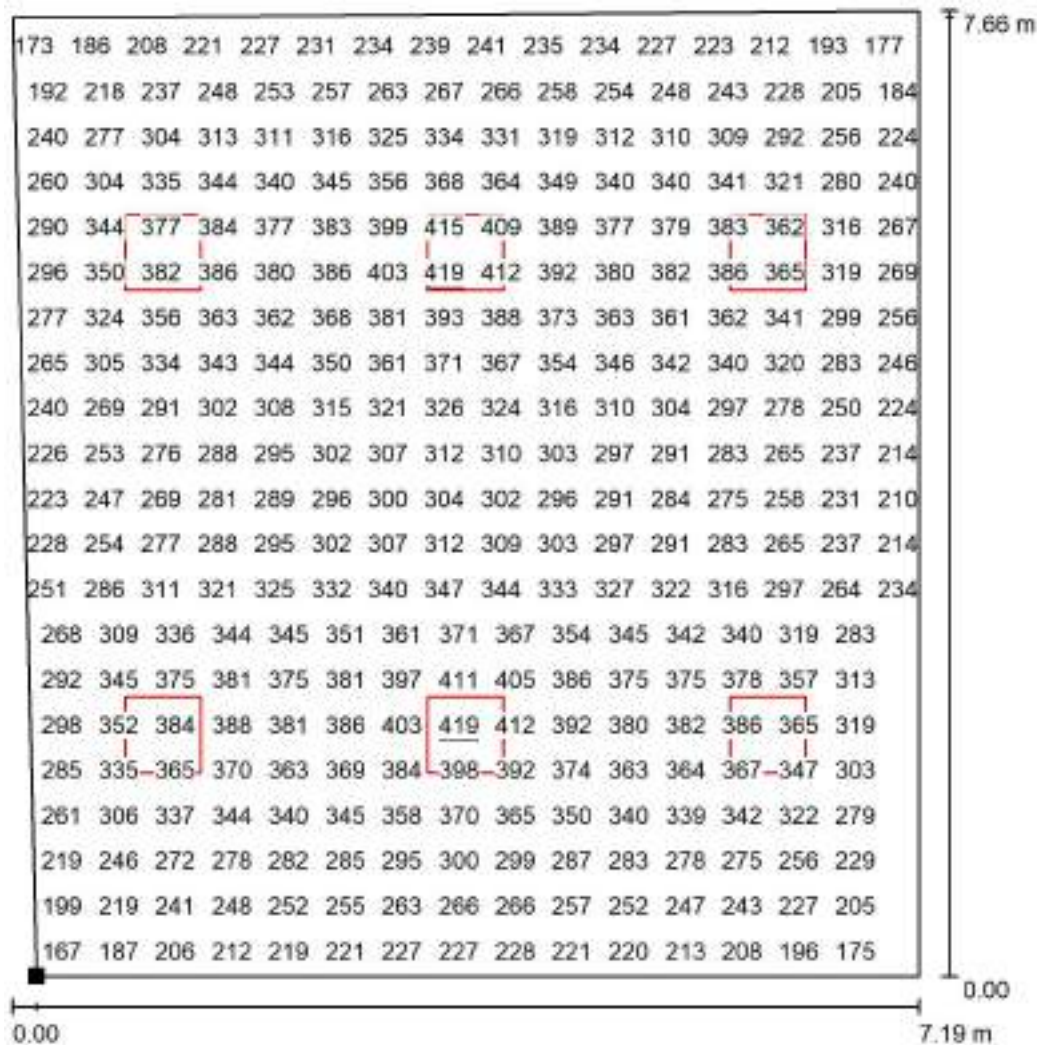
 E_{\min} / E_m : 0.527 (1:2) E_{\min} / E_{\max} : 0.381 (1:3)Ειδικό φορτίο σύνδεσης: $4.88 \text{ W/m}^2 = 1.61 \text{ W/m}^2/100 \text{ lx}$ (Βασική επιφάνεια: 54.13 m^2)



ΤΑΞΗ 1.1 / Προοπτικό σχέδιο 3 διαστάσεων



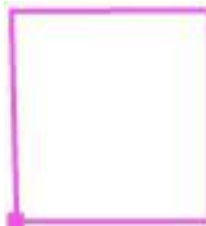
ΤΑΞΗ 1.1 / Επίπεδο εργασίας / Γραφική παράσταση τιμών (Ε)



Τιμές σε Lux, Κλίμακα 1 : 60

Δεν μπορούν να παρασταθούν όλες οι υπολογισμένες τιμές.

Θέση της επιφανείας στον χώρο:
Επιλεγμένο σημείο:
(0.400 m, 0.700 m, 0.850 m)



Κάνναβος: 64 x 64 Σημεία

$$E_m [Ix]$$
$$E_{\min} [Ix] = 160$$
$$E_{\max} [Ix]$$

419

$$E_{\min} / E_m$$

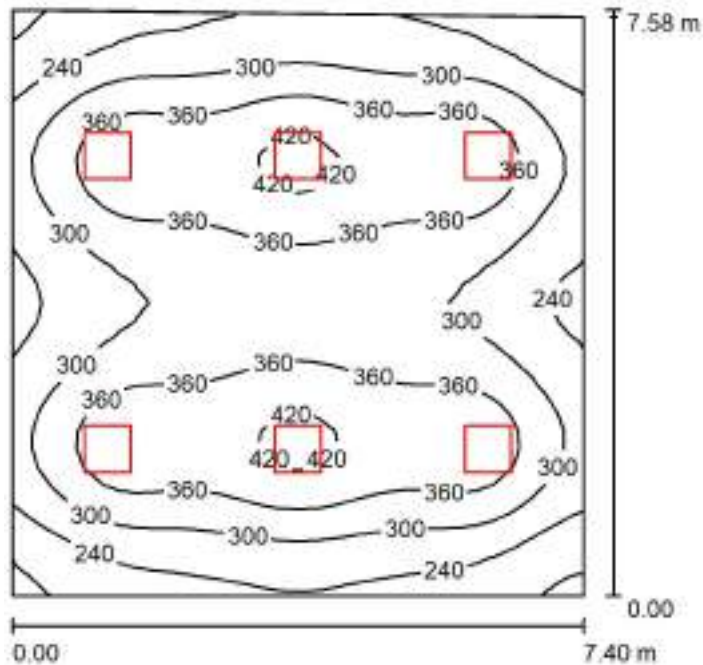
0.527

$$E_{\min} / E_{\max}$$
$$0.381$$

ΔΗΜΟΣ ΜΥΤΙΛΗΝΗΣ

Υπεύθυνος επεξεργασίας ΤΖΙΤΖΙΝΑΣ ΚΩΝ/ΝΟΣ
Τηλέφωνο 2251350560
Φαξ
e-Mail

ΤΑΞΗ 1.2 / Περίληψη



Ύψος χώρου: 3.200 m, Ύψος συναρμολόγησης: 3.200 m, Συντελεστής συντήρησης: 0.75

Τιμές σε Lux, Κλίμακα 1:98

Επιφάνεια	ρ [%]	E_m [lx]	E_{min} [lx]	E_{max} [lx]	E_{min} / E_m
Επίπεδο εργασίας	/	319	170	441	0.533
Δάπεδο	20	277	172	343	0.619
Οροφή	70	68	50	82	0.736
Τοίχοι (4)	50	161	65	305	/

Επίπεδο εργασίας:

Ύψος: 0.850 m
Κάνναβος: 32 x 32 Σημεία
Περιφερική ζώνη: 0.000 m

Κατάλογος τεμαχίων φωτιστικών

Αρ.	Τεμάχια	Ονομασία (Συντελεστής διόρθωσης)	Φ (Φωτιστικό) [lm]	Φ (Λάμπες) [lm]	P [W]
1	6	PETRIDIS 29506_ FOGLIO_Q_S_LED_44W_NEUTRAL_600X600 (1.000)	4716	7306	44.0
Συνολικά:			28295	Συνολικά: 43836	264.0

Ειδικό φορτίο σύνδεσης: $4.74 \text{ W/m}^2 = 1.49 \text{ W/m}^2/100 \text{ lx}$ (Βασική επιφάνεια: 55.73 m^2)

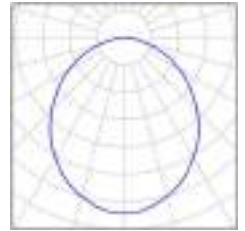


ΔΗΜΟΣ ΜΥΤΙΛΗΝΗΣ

Υπεύθυνος επεξεργασίας ΤΖΙΤΖΙΝΑΣ ΚΩΝ/ΝΟΣ
Τηλέφωνο 2251350560
Φαξ
e-Mail

ΤΑΞΗ 1.2 / Κατάλογος φωτιστικών

6 Τεμάχια PETRIDIS 29506_
FOGLIO_Q_S_LED_44W_NEUTRAL_600X600
Αρ. είδους: 29506_
Φωτεινή ροή (Φωτιστικό): 4716 lm
Φωτεινή ροή (Λάμπες): 7306 lm
Ισχύς φωτιστικού: 44.0 W
Ταξινόμηση φωτιστικών σύμφωνα προς CIE: 100
Κωδικός ροής CIE: 50 81 97 100 65
Εξοπλισμός: 1 x LED (Συντελεστής διόρθωσης
1.000).

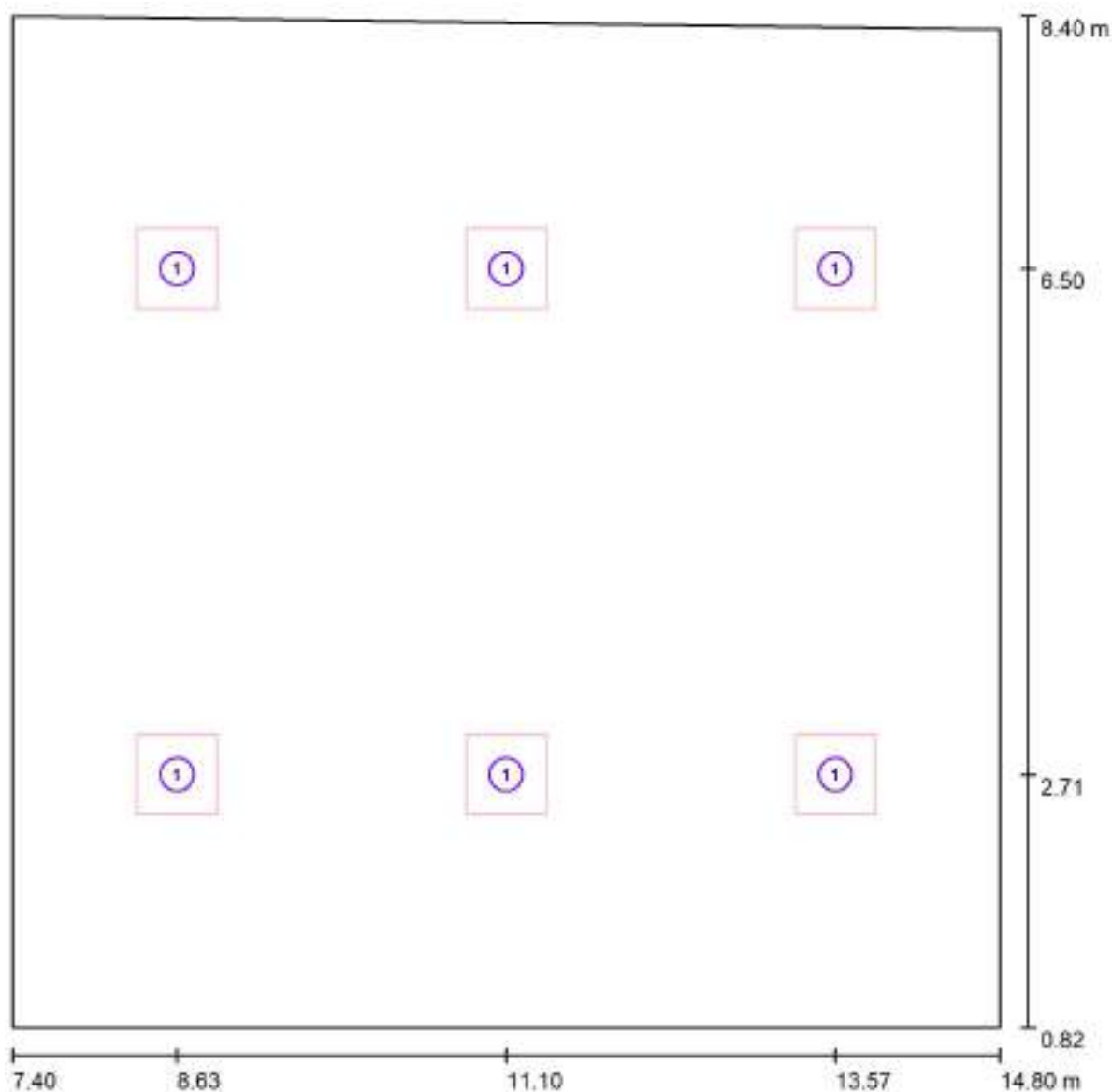




ΔΗΜΟΣ ΜΥΤΙΛΗΝΗΣ

Υπεύθυνος επεξεργασίας ΤΖΙΤΖΙΝΑΣ ΚΩΝ/ΝΟΣ
Τηλέφωνο 2251350560
Φαξ
e-Mail

ΤΑΞΗ 1.2 / Φωτιστικά (σχέδιο θέσεων)



Κλίμακα 1 : 53

Κατάλογος τεμαχίων φωτιστικών

Αρ.	Τεμάχια	Ονομασία
1	6	PETRIDIS 29506_ FOGGIO_Q_S_LED_44W_NEUTRAL_600X600

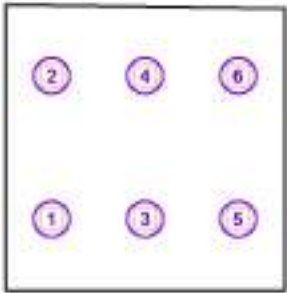


ΔΗΜΟΣ ΜΥΤΙΛΗΝΗΣ

Υπεύθυνος επεξεργασίας ΤΖΙΤΖΙΝΑΣ ΚΩΝ/ΝΟΣ
Τηλέφωνο 2251350560
Φαξ
e-Mail

ΤΑΞΗ 1.2 / Φωτιστικά (λίστα συντεταγμένων)

PETRIDIS 29506_ FOGLIO_Q_S_LED_44W_NEUTRAL_600X600
4716 lm, 44.0 W, 1 x 1 x LED (Συντελεστής διόρθωσης 1.000).



Αρ.	Θέση [m]			Περιστροφή [°]		
	X	Y	Z	X	Y	Z
1	8.633	2.714	3.200	0.0	0.0	0.0
2	8.633	6.505	3.200	0.0	0.0	0.0
3	11.100	2.714	3.200	0.0	0.0	0.0
4	11.100	6.505	3.200	0.0	0.0	0.0
5	13.567	2.714	3.200	0.0	0.0	0.0
6	13.567	6.505	3.200	0.0	0.0	0.0



ΔΗΜΟΣ ΜΥΤΙΛΗΝΗΣ

Υπεύθυνος επεξεργασίας ΤΖΙΤΖΙΝΑΣ ΚΩΝ/ΝΟΣ
Τηλέφωνο 2251350560
Φαξ
e-Mail

ΤΑΞΗ 1.2 / Φωτοτεχνικά αποτελέσματα

Συνολική φωτεινή ροή: 28295 lm
Συνολική ισχύς: 264.0 W
Συντελεστής
συντήρησης: 0.75
Περιφερική ζώνη: 0.000 m

Επιφάνεια	Μέση ένταση φωτισμού [lx]			Συντελεστής ανάκλασης [%]	Μέσος Πυκνότητα φωτεινότητας [cd/m²]
	Άμεσα	έμμεσα	συνολικά		
Επίπεδο εργασίας	255	63	319	/	/
Δάπεδο	211	66	277	20	18
Οροφή	0.07	68	68	70	15
Τοίχος 1	91	61	152	50	24
Τοίχος 2	105	61	166	50	26
Τοίχος 3	94	63	157	50	25
Τοίχος 4	105	62	167	50	27

Ομοιομορφίες στο επίπεδο εργασίας

 $E_{\min} / E_m: 0.533 (1:2)$ $E_{\min} / E_{\max}: 0.385 (1:3)$ Ειδικό φορτίο σύνδεσης: $4.74 \text{ W/m}^2 = 1.49 \text{ W/m}^2/100 \text{ lx}$ (Βασική επιφάνεια: 55.73 m^2)



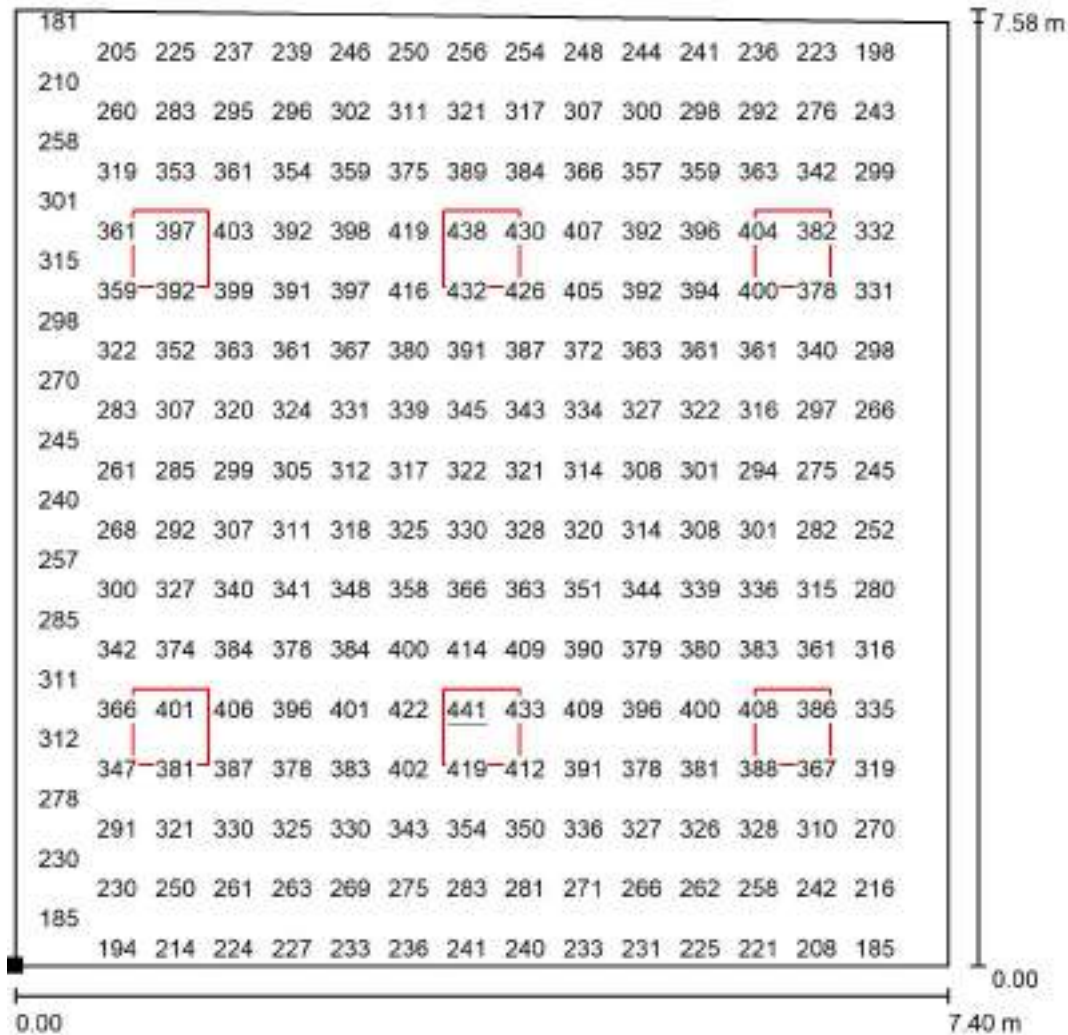
ΤΑΞΗ 1.2 / Προοπτικό σχέδιο 3 διαστάσεων



ΔΗΜΟΣ ΜΥΤΙΛΗΝΗΣ

Υπεύθυνος επεξεργασίας ΤΖΙΤΖΙΝΑΣ ΚΩΝ/ΝΟΣ
Τηλέφωνο 2251350560
Φαξ
e-Mail

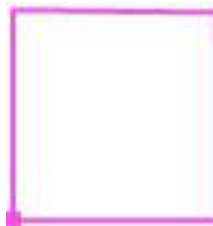
ΤΑΞΗ 1.2 / Επίπεδο εργασίας / Γραφική παράσταση τιμών (E)



Τιμές σε Lux, Κλίμακα 1 : 60

Δεν μπορούν να παρασταθούν όλες οι υπολογισμένες τιμές.

Θέση της επιφανείας στον χώρο:
Επιλεγμένο σημείο:
(7.400 m, 0.819 m, 0.850 m)



Κάνναβος: 32 x 32 Σημεία

E_m [lx]
319

E_{min} [lx]
170

E_{max} [lx]
441

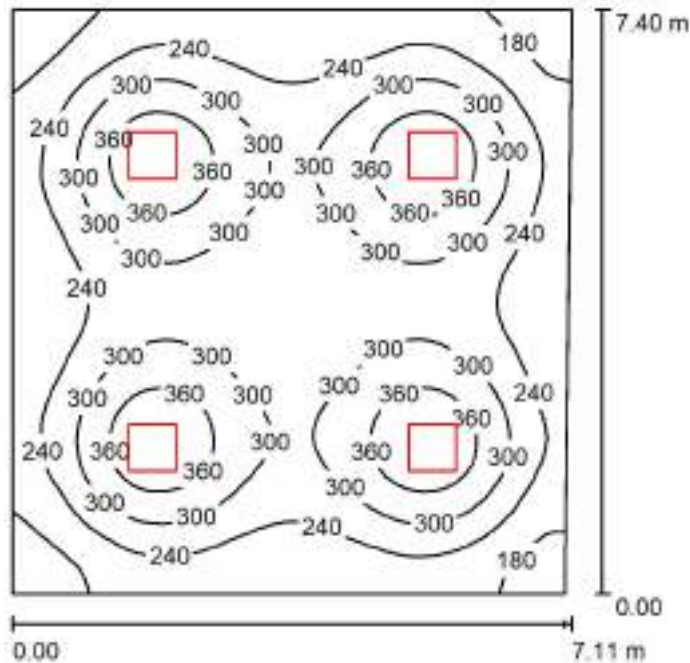
E_{min} / E_m
0.533

E_{min} / E_{max}
0.385

ΔΗΜΟΣ ΜΥΤΙΛΗΝΗΣ

Υπεύθυνος επεξεργασίας ΤΖΙΤΖΙΝΑΣ ΚΩΝ/ΝΟΣ
Τηλέφωνο 2251350560
Φαξ
e-Mail

ΤΑΞΗ 1.3 / Περίληψη



Ύψος χώρου: 3.200 m, Ύψος συναρμολόγησης: 3.200 m, Συντελεστής συντήρησης: 0.90

Τιμές σε Lux, Κλίμακα 1:96

Επιφάνεια	ρ [%]	E_m [lx]	E_{min} [lx]	E_{max} [lx]	E_{min} / E_m
Επίπεδο εργασίας	/	275	133	408	0.486
Δάπεδο	20	237	143	290	0.604
Οροφή	70	57	41	67	0.725
Τοίχοι (4)	50	134	53	211	/

Επίπεδο εργασίας:

Ύψος: 0.850 m
Κάνναβος: 64 x 64 Σημεία
Περιφερική ζώνη: 0.000 m

Κατάλογος τεμαχίων φωτιστικών

Αρ.	Τεμάχια	Ονομασία (Συντελεστής διόρθωσης)	Φ (Φωτιστικό) [lm]	Φ (Λάμπες) [lm]	P [W]
1	4	PETRIDIS 29506_ FOGLIO_Q_S_LED_44W_NEUTRAL_600X600 (1.000)	4716	7306	44.0
Συνολικά:			18863	Συνολικά: 29224	176.0

Ειδικό φορτίο σύνδεσης: $3.37 \text{ W/m}^2 = 1.23 \text{ W/m}^2/100 \text{ lx}$ (Βασική επιφάνεια: 52.24 m^2)

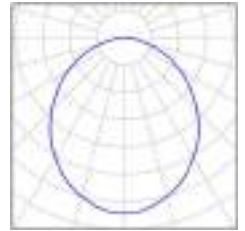


ΔΗΜΟΣ ΜΥΤΙΛΗΝΗΣ

Υπεύθυνος επεξεργασίας ΤΖΙΤΖΙΝΑΣ ΚΩΝ/ΝΟΣ
Τηλέφωνο 2251350560
Φαξ
e-Mail

ΤΑΞΗ 1.3 / Κατάλογος φωτιστικών

4 Τεμάχια PETRIDIS 29506_
FOGLIO_Q_S_LED_44W_NEUTRAL_600X600
Αρ. είδους: 29506_
Φωτεινή ροή (Φωτιστικό): 4716 lm
Φωτεινή ροή (Λάμπες): 7306 lm
Ισχύς φωτιστικού: 44.0 W
Ταξινόμηση φωτιστικών σύμφωνα προς CIE: 100
Κωδικός ροής CIE: 50 81 97 100 65
Εξοπλισμός: 1 x LED (Συντελεστής διόρθωσης
1.000).

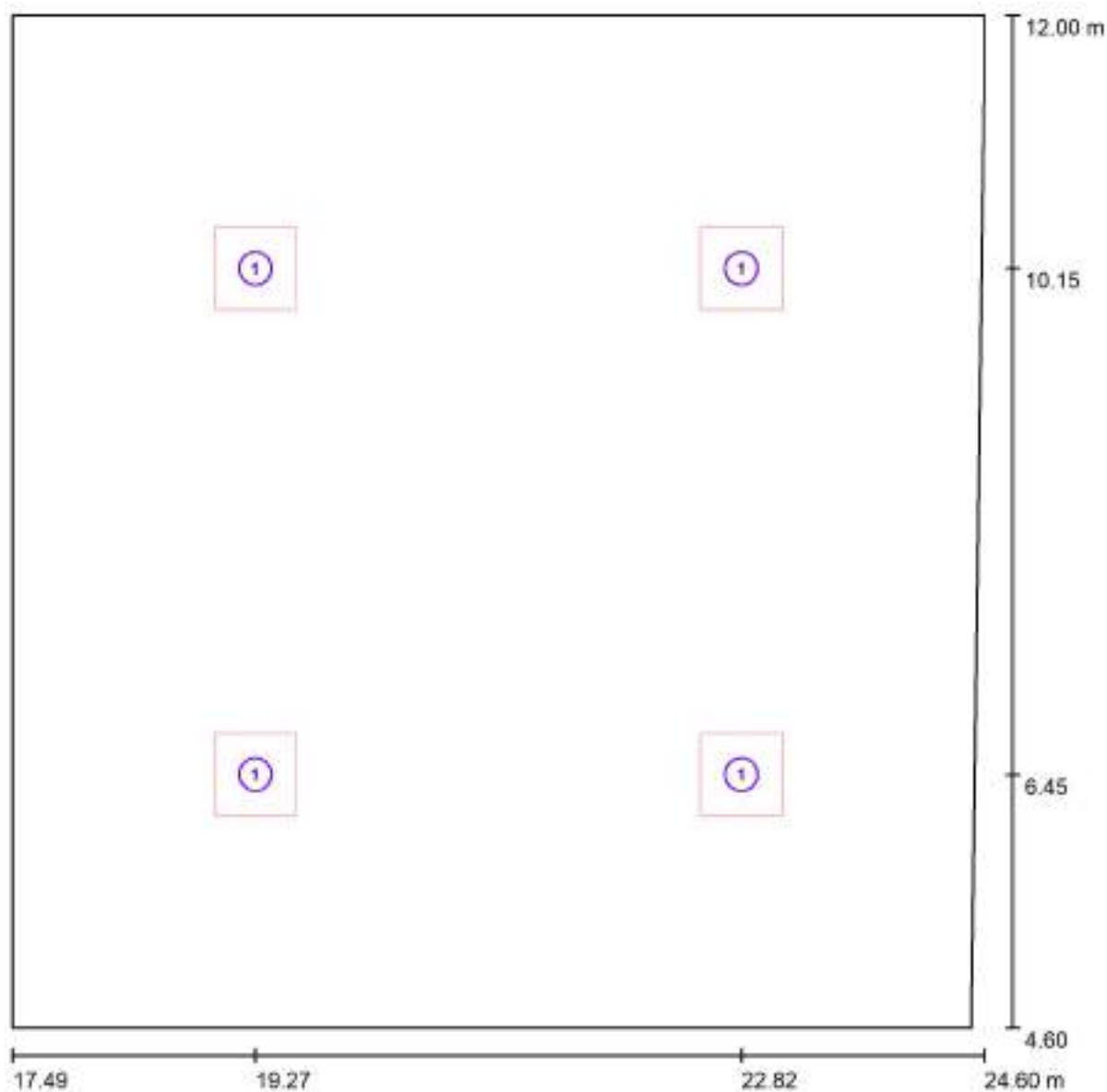




ΔΗΜΟΣ ΜΥΤΙΛΗΝΗΣ

Υπεύθυνος επεξεργασίας ΤΖΙΤΖΙΝΑΣ ΚΩΝ/ΝΟΣ
Τηλέφωνο 2251350560
Φαξ
e-Mail

ΤΑΞΗ 1.3 / Φωτιστικά (σχέδιο θέσεων)



Κλίμακα 1 : 51

Κατάλογος τεμαχίων φωτιστικών

Αρ.	Τεμάχια	Ονομασία
1	4	PETRIDIS 29506_ FOGGIO_Q_S_LED_44W_NEUTRAL_600X600

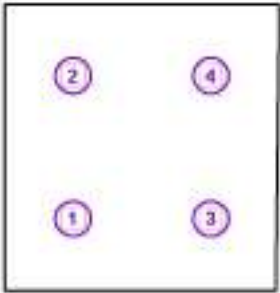


ΔΗΜΟΣ ΜΥΤΙΛΗΝΗΣ

Υπεύθυνος επεξεργασίας ΤΖΙΤΖΙΝΑΣ ΚΩΝ/ΝΟΣ
Τηλέφωνο 2251350560
Φαξ
e-Mail

ΤΑΞΗ 1.3 / Φωτιστικά (λίστα συντεταγμένων)

PETRIDIS 29506_ FOGGIO_Q_S_LED_44W_NEUTRAL_600X600
4716 lm, 44.0 W, 1 x 1 x LED (Συντελεστής διόρθωσης 1.000).



Αρ.	Θέση [m]			Περιστροφή [°]		
	X	Y	Z	X	Y	Z
1	19.268	6.450	3.200	0.0	0.0	0.0
2	19.268	10.150	3.200	0.0	0.0	0.0
3	22.823	6.450	3.200	0.0	0.0	0.0
4	22.823	10.150	3.200	0.0	0.0	0.0



ΔΗΜΟΣ ΜΥΤΙΛΗΝΗΣ

Υπεύθυνος επεξεργασίας ΤΖΙΤΖΙΝΑΣ ΚΩΝ/ΝΟΣ
Τηλέφωνο 2251350560
Φαξ
e-Mail

ΤΑΞΗ 1.3 / Φωτοτεχνικά αποτελέσματα

Συνολική φωτεινή ροή: 18863 lm
Συνολική ισχύς: 176.0 W
Συντελεστής
συντήρησης: 0.90
Περιφερική ζώνη: 0.000 m

Επιφάνεια	Μέση ένταση φωτισμού [lx]			Συντελεστής ανάκλασης [%]	Μέσος Πυκνότητα φωτεινότητας [cd/m ²]
	Άμεσα	έμμεσα	συνολικά		
Επίπεδο εργασίας	222	53	275	/	/
Δάπεδο	181	56	237	20	15
Οροφή	0.07	57	57	70	13
Τοίχος 1	80	52	133	50	21
Τοίχος 2	84	55	138	50	22
Τοίχος 3	80	52	132	50	21
Τοίχος 4	81	51	133	50	21

Ομοιομορφίες στο επίπεδο εργασίας

 $E_{\min} / E_m: 0.486 (1:2)$ $E_{\min} / E_{\max}: 0.327 (1:3)$ Ειδικό φορτίο σύνδεσης: $3.37 \text{ W/m}^2 = 1.23 \text{ W/m}^2/100 \text{ lx}$ (Βασική επιφάνεια: 52.24 m^2)



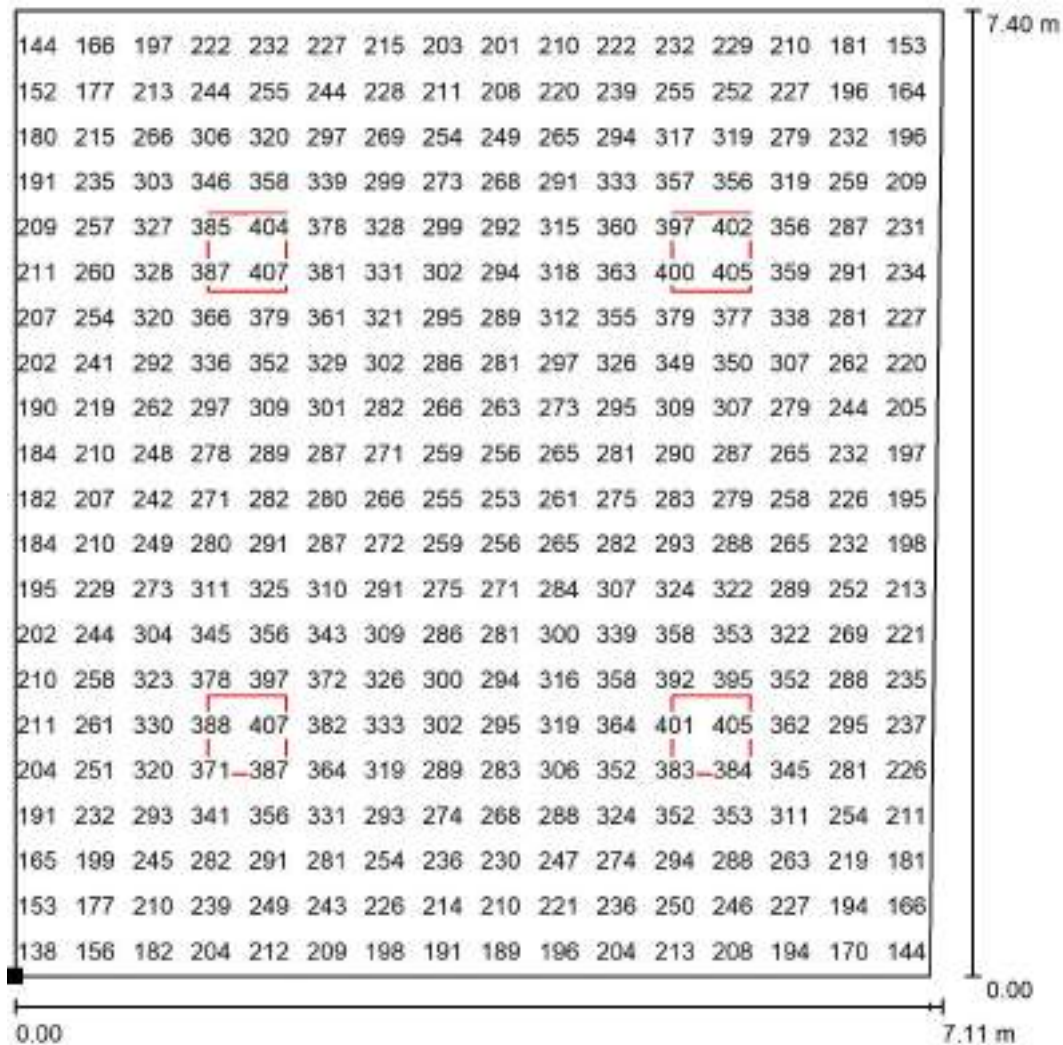
ΤΑΞΗ 1.3 / Προοπτικό σχέδιο 3 διαστάσεων



ΔΗΜΟΣ ΜΥΤΙΛΗΝΗΣ

Υπεύθυνος επεξεργασίας ΤΖΙΤΖΙΝΑΣ ΚΩΝ/ΝΟΣ
Τηλέφωνο 2251350560
Φαξ
e-Mail

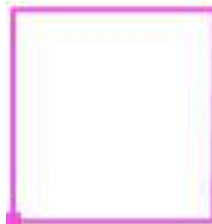
ΤΑΞΗ 1.3 / Επίπεδο εργασίας / Γραφική παράσταση τιμών (E)



Τιμές σε Lux, Κλίμακα 1 : 58

Δεν μπορούν να παρασταθούν όλες οι υπολογισμένες τιμές.

Θέση της επιφανείας στον χώρο:
Επιλεγμένο σημείο:
(17.491 m, 4.600 m, 0.850 m)



Κάνναβος: 64 x 64 Σημεία

 E_m [lx]
275

 E_{min} [lx]
133

 E_{max} [lx]
408

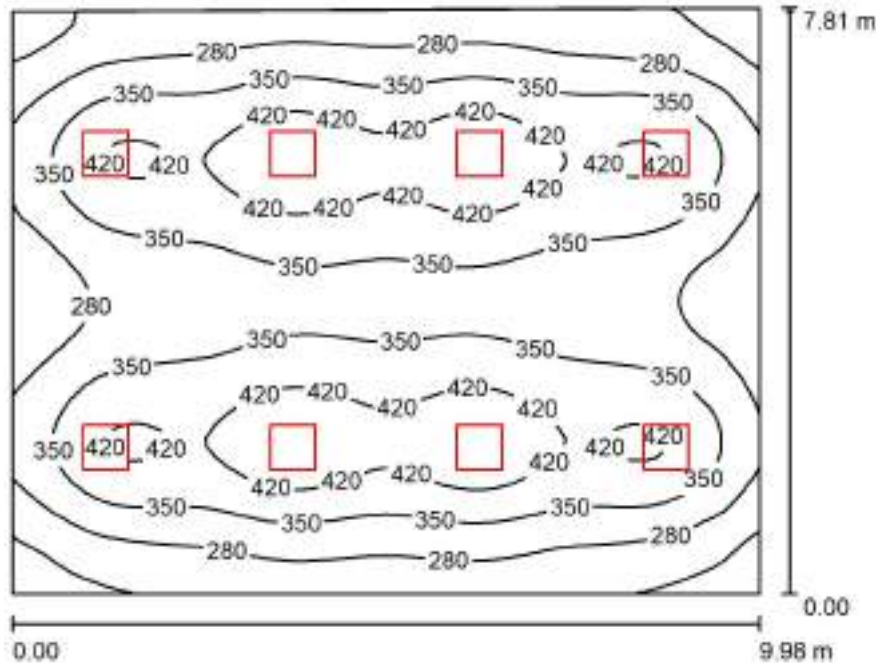
 E_{min} / E_m
0.486

 E_{min} / E_{max}
0.327

ΔΗΜΟΣ ΜΥΤΙΛΗΝΗΣ

Υπεύθυνος επεξεργασίας ΤΖΙΤΖΙΝΑΣ ΚΩΝ/ΝΟΣ
Τηλέφωνο 2251350560
Φαξ
e-Mail

ΦΥΣΙΚΟΧΗΜΕΙΑ / Περίληψη



Ύψος χώρου: 3.200 m, Ύψος συναρμολόγησης: 3.200 m, Συντελεστής συντήρησης: 0.80

Τιμές σε Lux, Κλίμακα 1:101

Επιφάνεια	ρ [%]	E_m [lx]	E_{min} [lx]	E_{max} [lx]	E_{min} / E_m
Επίπεδο εργασίας	/	342	164	475	0.480
Δάπεδο	20	303	179	373	0.589
Οροφή	70	71	53	87	0.740
Τοίχοι (4)	50	169	65	317	/

Επίπεδο εργασίας:

Ύψος: 0.850 m
Κάβλος: 64 x 64 Σημεία
Περιφερική ζώνη: 0.000 m

Κατάλογος τεμαχίων φωτιστικών

Αρ.	Τεμάχια	Ονομασία (Συντελεστής διόρθωσης)	Φ (Φωτιστικό) [lm]	Φ (Λάμπες) [lm]	P [W]
1	8	PETRIDIS 29506_ FOGLIO_Q_S_LED_44W_NEUTRAL_600X600 (1.000)	4716	7306	44.0
Συνολικά:			37727	58448	352.0

Ειδικό φορτίο σύνδεσης: $4.53 \text{ W/m}^2 = 1.32 \text{ W/m}^2/100 \text{ lx}$ (Βασική επιφάνεια: 77.74 m^2)

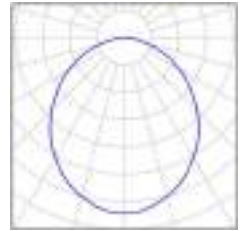


ΔΗΜΟΣ ΜΥΤΙΛΗΝΗΣ

Υπεύθυνος επεξεργασίας ΤΖΙΤΖΙΝΑΣ ΚΩΝ/ΝΟΣ
Τηλέφωνο 2251350560
Φαξ
e-Mail

ΦΥΣΙΚΟΧΗΜΕΙΑ / Κατάλογος φωτιστικών

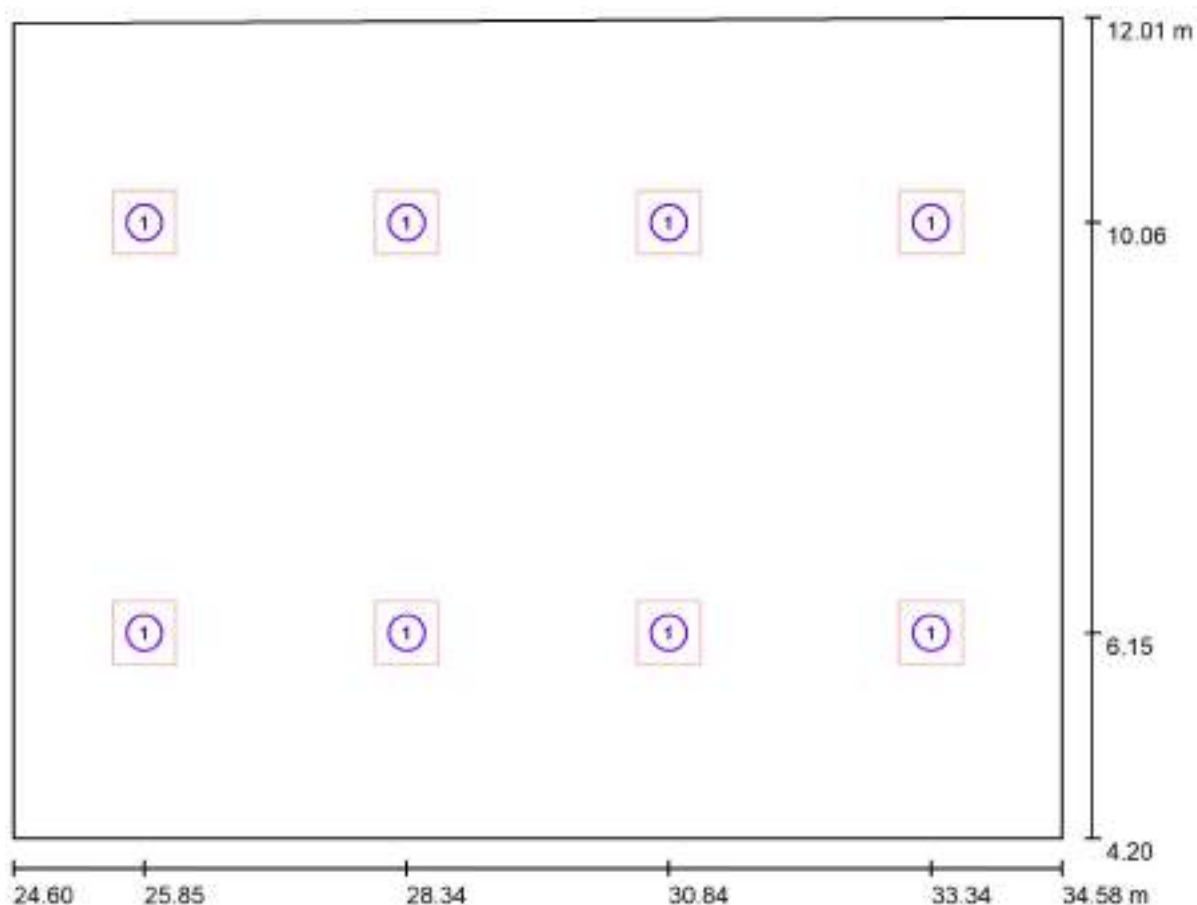
8 Τεμάχια PETRIDIS 29506_
FOGLIO_Q_S_LED_44W_NEUTRAL_600X600
Αρ. είδους: 29506_
Φωτεινή ροή (Φωτιστικό): 4716 lm
Φωτεινή ροή (Λάμπες): 7306 lm
Ισχύς φωτιστικού: 44.0 W
Ταξινόμηση φωτιστικών σύμφωνα προς CIE: 100
Κωδικός ροής CIE: 50 81 97 100 65
Εξοπλισμός: 1 x LED (Συντελεστής διόρθωσης
1.000).





ΔΗΜΟΣ ΜΥΤΙΛΗΝΗΣ

Υπεύθυνος επεξεργασίας ΤΖΙΤΖΙΝΑΣ ΚΩΝ/ΝΟΣ
Τηλέφωνο 2251350560
Φαξ
e-Mail

ΦΥΣΙΚΟΧΗΜΕΙΑ / Φωτιστικά (σχέδιο θέσεων)

Κλίμακα 1 : 72

Κατάλογος τεμαχίων φωτιστικών

Αρ.	Τεμάχια	Ονομασία
1	8	PETRIDIS 29506_ FOGLIO_Q_S_LED_44W_NEUTRAL_600X600

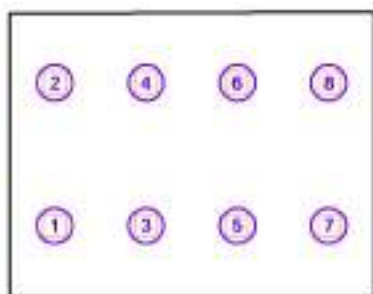


ΔΗΜΟΣ ΜΥΤΙΛΗΝΗΣ

Υπεύθυνος επεξεργασίας ΤΖΙΤΖΙΝΑΣ ΚΩΝ/ΝΟΣ
Τηλέφωνο 2251350560
Φαξ
e-Mail

ΦΥΣΙΚΟΧΗΜΕΙΑ / Φωτιστικά (λίστα συντεταγμένων)**PETRIDIS 29506_FOGLIO_Q_S_LED_44W_NEUTRAL_600X600**

4716 lm, 44.0 W, 1 x 1 x LED (Συντελεστής διόρθωσης 1.000).



Αρ.	Θέση [m]			Περιστροφή [°]		
	X	Y	Z	X	Y	Z
1	25.848	6.153	3.200	0.0	0.0	90.0
2	25.848	10.060	3.200	0.0	0.0	90.0
3	28.344	6.153	3.200	0.0	0.0	90.0
4	28.344	10.060	3.200	0.0	0.0	90.0
5	30.840	6.153	3.200	0.0	0.0	90.0
6	30.840	10.060	3.200	0.0	0.0	90.0
7	33.336	6.153	3.200	0.0	0.0	90.0
8	33.336	10.060	3.200	0.0	0.0	90.0



ΔΗΜΟΣ ΜΥΤΙΛΗΝΗΣ

Υπεύθυνος επεξεργασίας ΤΖΙΤΖΙΝΑΣ ΚΩΝ/ΝΟΣ
Τηλέφωνο 2251350560
Φαξ
e-Mail

ΦΥΣΙΚΟΧΗΜΕΙΑ / Φωτοτεχνικά αποτελέσματα

Συνολική φωτεινή ροή: 37727 lm
Συνολική ισχύς: 352.0 W
Συντελεστής
συντήρησης: 0.80
Περιφερική ζώνη: 0.000 m

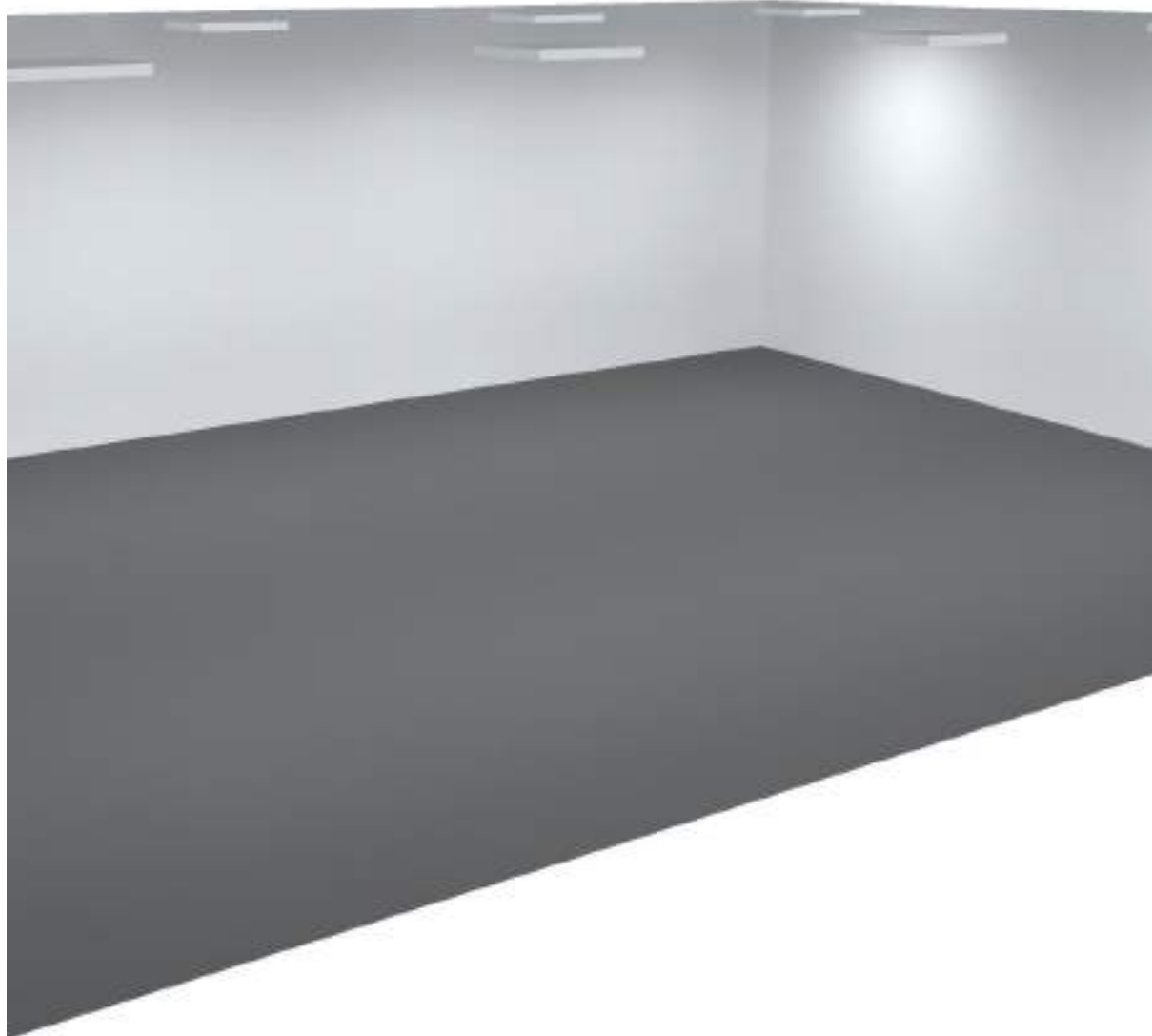
Επιφάνεια	Μέση ένταση φωτισμού [lx]			Συντελεστής ανάκλασης [%]	Μέσος Πυκνότητα φωτεινότητας [cd/m²]
	Άμεσα	έμμεσα	συνολικά		
Επίπεδο εργασίας	278	64	342	/	/
Δάπεδο	236	68	303	20	19
Οροφή	0.08	71	71	70	16
Τοίχος 1	99	65	164	50	26
Τοίχος 2	110	63	174	50	28
Τοίχος 3	100	68	168	50	27
Τοίχος 4	111	64	175	50	28

Ομοιομορφίες στο επίπεδο εργασίας

 $E_{\min} / E_m: 0.480 (1:2)$ $E_{\min} / E_{\max}: 0.345 (1:3)$ Ειδικό φορτίο σύνδεσης: $4.53 \text{ W/m}^2 = 1.32 \text{ W/m}^2/100 \text{ lx}$ (Βασική επιφάνεια: 77.74 m^2)



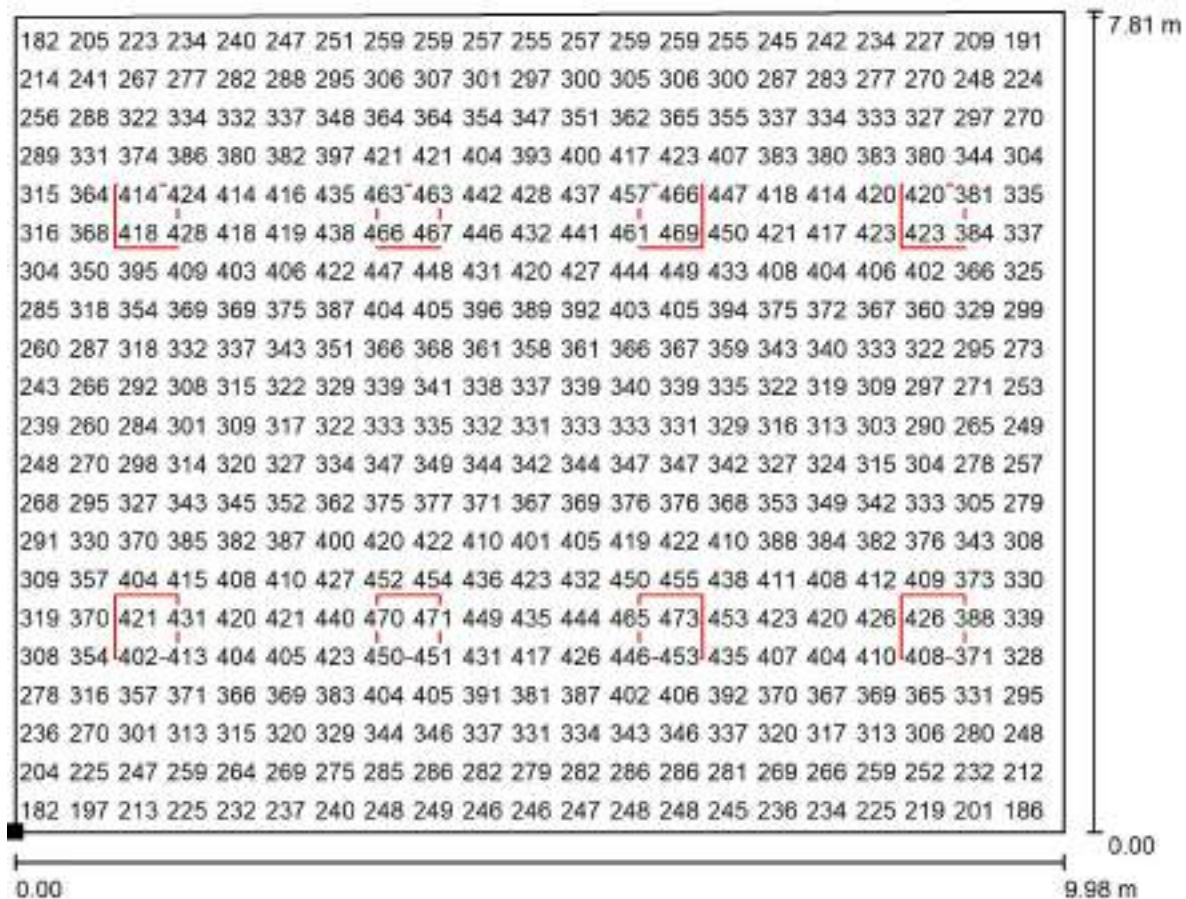
ΦΥΣΙΚΟΧΗΜΕΙΑ / Προοπτικό σχέδιο 3 διαστάσεων



ΔΗΜΟΣ ΜΥΤΙΛΗΝΗΣ

Υπεύθυνος επεξεργασίας ΤΖΙΤΖΙΝΑΣ ΚΩΝ/ΝΟΣ
Τηλέφωνο 2251350560
Φαξ
e-Mail

ΦΥΣΙΚΟΧΗΜΕΙΑ / Επίπεδο εργασίας / Γραφική παράσταση τιμών (E)



Τιμές σε Lux, Κλίμακα 1 : 72

Δεν μπορούν να παρασταθούν όλες οι υπολογισμένες τιμές.

Θέση της επιφάνειας στον χώρο:

Επιλεγμένο σημείο:

(24.600 m, 4.200 m, 0.850 m)



Κάνναβος: 64 x 64 Σημεία

 $E_m [lx]$
342

 $E_{min} [lx]$
164

 $E_{max} [lx]$
475

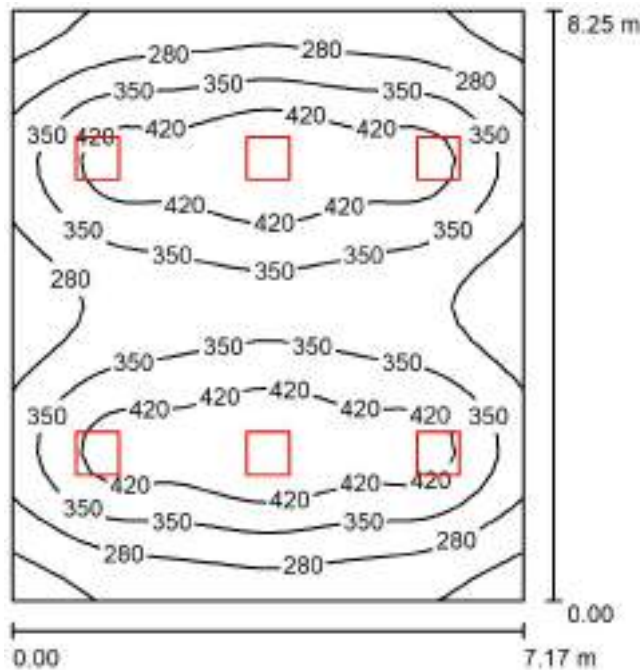
 E_{min} / E_m
0.480

 E_{min} / E_{max}
0.345

ΔΗΜΟΣ ΜΥΤΙΛΗΝΗΣ

Υπεύθυνος επεξεργασίας ΤΖΙΤΖΙΝΑΣ ΚΩΝ/ΝΟΣ
Τηλέφωνο 2251350560
Φαξ
e-Mail

ΤΑΞΗ 1.6 / Περίληψη



Ύψος χώρου: 3.200 m, Ύψος συναρμολόγησης: 3.200 m, Συντελεστής συντήρησης: 0.85

Τιμές σε Lux, Κλίμακα 1:106

Επιφάνεια	ρ [%]	E_m [lx]	E_{min} [lx]	E_{max} [lx]	E_{min} / E_m
Επίπεδο εργασίας	/	345	171	496	0.496
Δάπεδο	20	301	182	379	0.604
Οροφή	70	72	53	87	0.739
Τοίχοι (4)	50	170	66	357	/

Επίπεδο εργασίας:

Ύψος: 0.850 m
Κάναβος: 32 x 32 Σημεία
Περιφερική ζώνη: 0.000 m

UGR

Κατά μήκος-
Αριστερός τοίχος 21
Κάτω τοίχος 21
(CIE, SHR = 0.25.)

Εγκάρσια

προς τον άξονα φωτιστικών

21

Κατάλογος τεμαχίων φωτιστικών

Αρ.	Τεμάχια	Ονομασία (Συντελεστής διόρθωσης)	Φ (Φωτιστικό) [lm]	Φ (Λάμπες) [lm]	P [W]
1	6	PETRIDIS 29506_ FOGLIO_Q_S_LED_44W_NEUTRAL_600X600 (1.000)	4716	7306	44.0
Συνολικά:			28295	Συνολικά: 43836	264.0

Ειδικό φορτίο σύνδεσης: $4.47 \text{ W/m}^2 = 1.30 \text{ W/m}^2/100 \text{ lx}$ (Βασική επιφάνεια: 59.11 m^2)

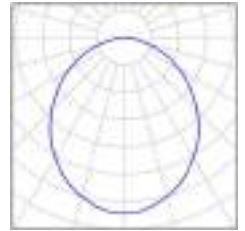


ΔΗΜΟΣ ΜΥΤΙΛΗΝΗΣ

Υπεύθυνος επεξεργασίας ΤΖΙΤΖΙΝΑΣ ΚΩΝ/ΝΟΣ
Τηλέφωνο 2251350560
Φαξ
e-Mail

ΤΑΞΗ 1.6 / Κατάλογος φωτιστικών

6 Τεμάχια PETRIDIS 29506_
FOGLIO_Q_S_LED_44W_NEUTRAL_600X600
Αρ. είδους: 29506_
Φωτεινή ροή (Φωτιστικό): 4716 lm
Φωτεινή ροή (Λάμπες): 7306 lm
Ισχύς φωτιστικού: 44.0 W
Ταξινόμηση φωτιστικών σύμφωνα προς CIE: 100
Κωδικός ροής CIE: 50 81 97 100 65
Εξοπλισμός: 1 x LED (Συντελεστής διόρθωσης
1.000).

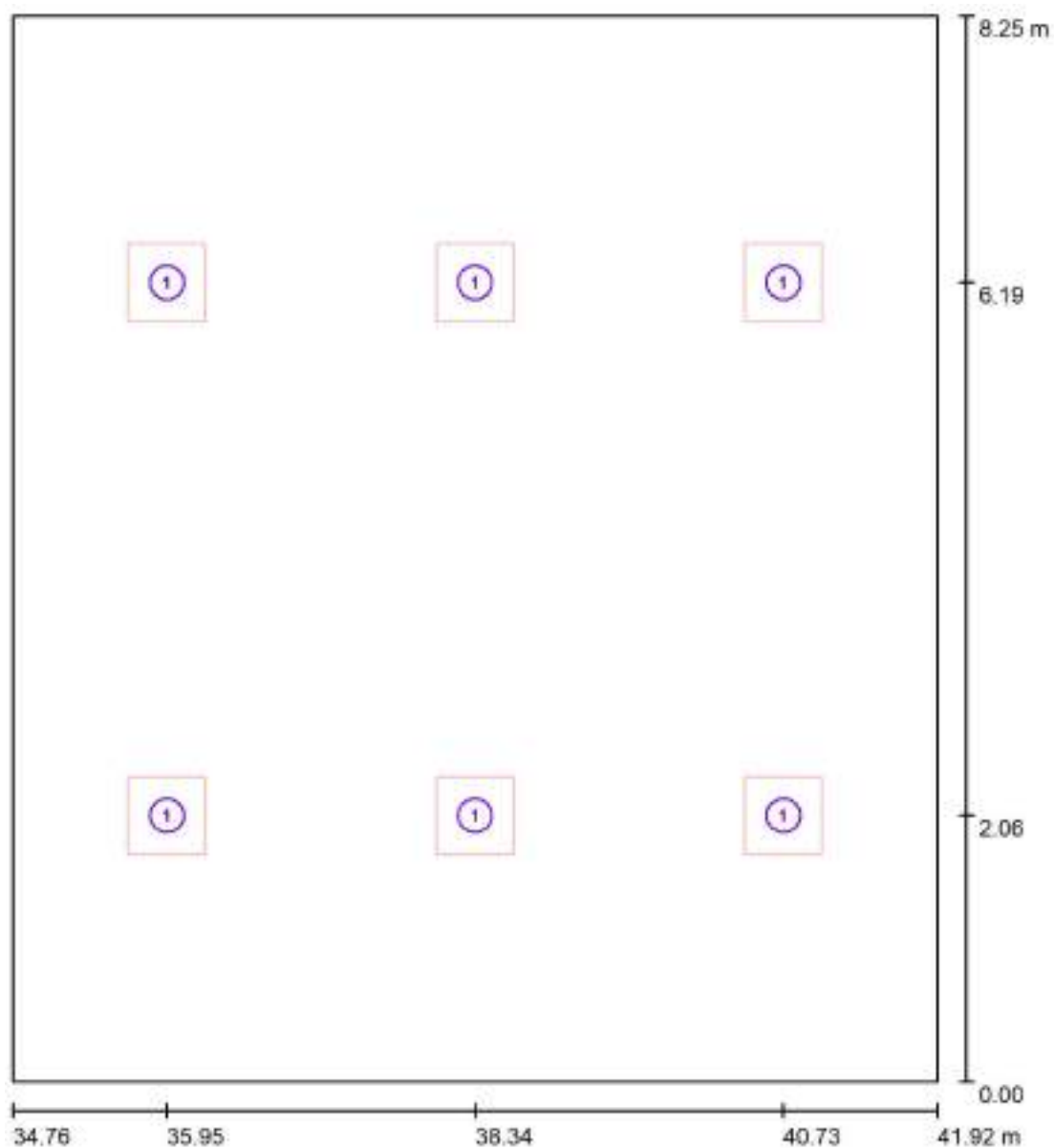




ΔΗΜΟΣ ΜΥΤΙΛΗΝΗΣ

Υπεύθυνος επεξεργασίας ΤΖΙΤΖΙΝΑΣ ΚΩΝ/ΝΟΣ
Τηλέφωνο 2251350560
Φαξ
e-Mail

ΤΑΞΗ 1.6 / Φωτιστικά (σχέδιο θέσεων)



Κλίμακα 1 : 56

Κατάλογος τεμαχίων φωτιστικών

Αρ.	Τεμάχια	Ονομασία
1	6	PETRIDIS 29506_ FOGGIO_Q_S_LED_44W_NEUTRAL_600X600

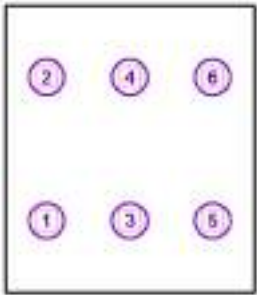


ΔΗΜΟΣ ΜΥΤΙΛΗΝΗΣ

Υπεύθυνος επεξεργασίας ΤΖΙΤΖΙΝΑΣ ΚΩΝ/ΝΟΣ
Τηλέφωνο 2251350560
Φαξ
e-Mail

ΤΑΞΗ 1.6 / Φωτιστικά (λίστα συντεταγμένων)

PETRIDIS 29506_ FOGGIO_Q_S_LED_44W_NEUTRAL_600X600
4716 lm, 44.0 W, 1 x 1 x LED (Συντελεστής διόρθωσης 1.000).



Αρ.	Θέση [m]			Περιστροφή [°]		
	X	Y	Z	X	Y	Z
1	35.950	2.062	3.200	0.0	0.0	0.0
2	35.950	6.187	3.200	0.0	0.0	0.0
3	38.339	2.062	3.200	0.0	0.0	0.0
4	38.339	6.187	3.200	0.0	0.0	0.0
5	40.727	2.062	3.200	0.0	0.0	0.0
6	40.727	6.187	3.200	0.0	0.0	0.0



ΔΗΜΟΣ ΜΥΤΙΛΗΝΗΣ

Υπεύθυνος επεξεργασίας ΤΖΙΤΖΙΝΑΣ ΚΩΝ/ΝΟΣ
Τηλέφωνο 2251350560
Φαξ
e-Mail

ΤΑΞΗ 1.6 / Φωτοτεχνικά αποτελέσματα

Συνολική φωτεινή ροή: 28295 lm
Συνολική ισχύς: 264.0 W
Συντελεστής
συντήρησης: 0.85
Περιφερική ζώνη: 0.000 m

Επιφάνεια	Μέση ένταση φωτισμού [lx]			Συντελεστής ανάκλασης [%]	Μέσος Πυκνότητα φωτεινότητας [cd/m ²]
	Άμεσα	έμμεσα	συνολικά		
Επίπεδο εργασίας	278	67	345	/	/
Δάπεδο	231	70	301	20	19
Οροφή	0.08	72	72	70	16
Τοίχος 1	95	66	160	50	25
Τοίχος 2	115	64	179	50	29
Τοίχος 3	95	65	160	50	25
Τοίχος 4	115	64	179	50	29

Ομοιομορφίες στο επίπεδο εργασίας

 E_{\min} / E_m : 0.496 (1:2) E_{\min} / E_{\max} : 0.345 (1:3)

UGR

Αριστερός τοίχος

Κάτω τοίχος

(CIE, SHR = 0.25.)

Κατά μήκος-

21

21

Εγκάρσια

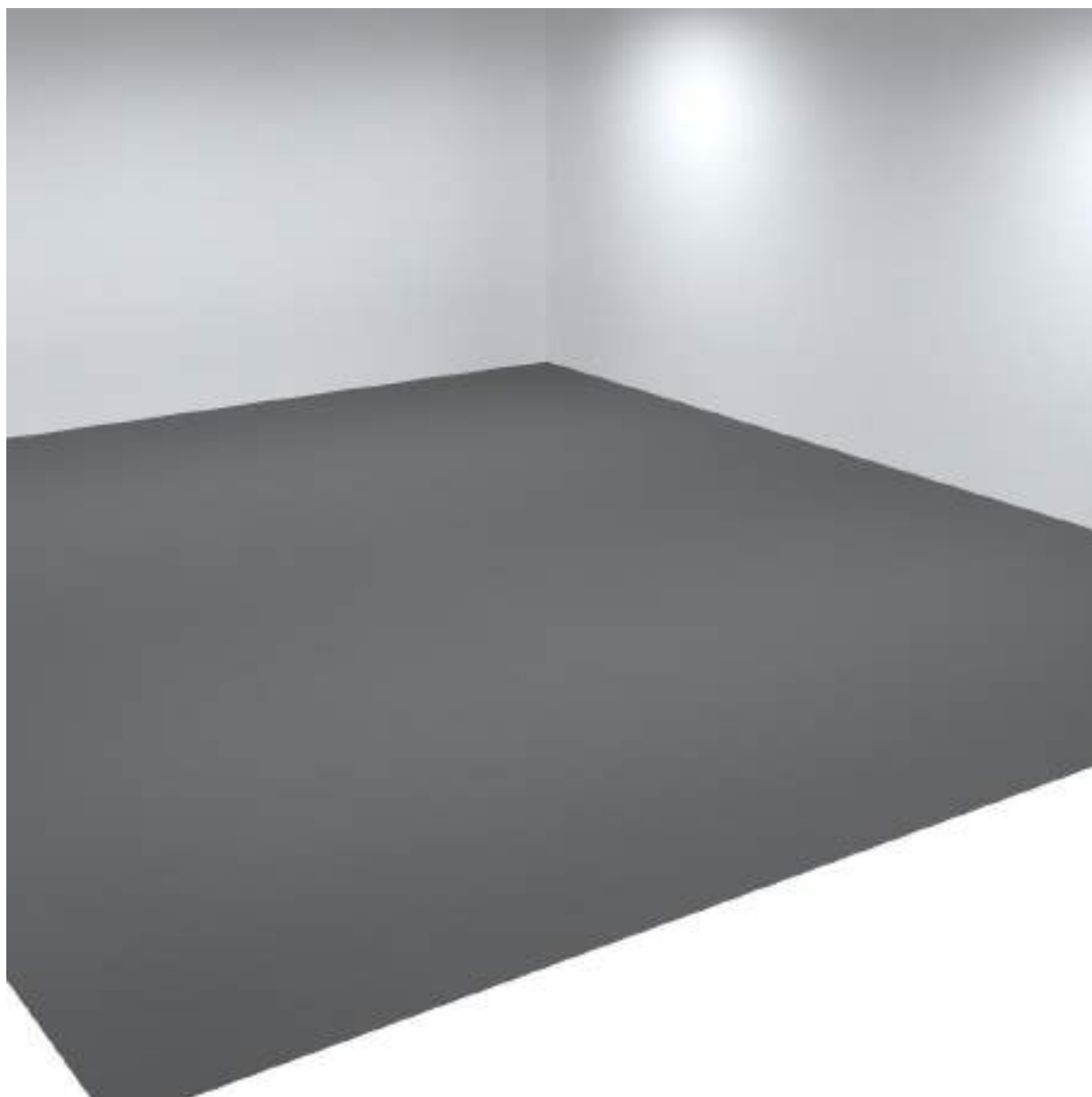
21

21

προς τον άξονα
φωτιστικώνΕιδικό φορτίο σύνδεσης: $4.47 \text{ W/m}^2 = 1.30 \text{ W/m}^2/100 \text{ lx}$ (Βασική επιφάνεια: 59.11 m^2)



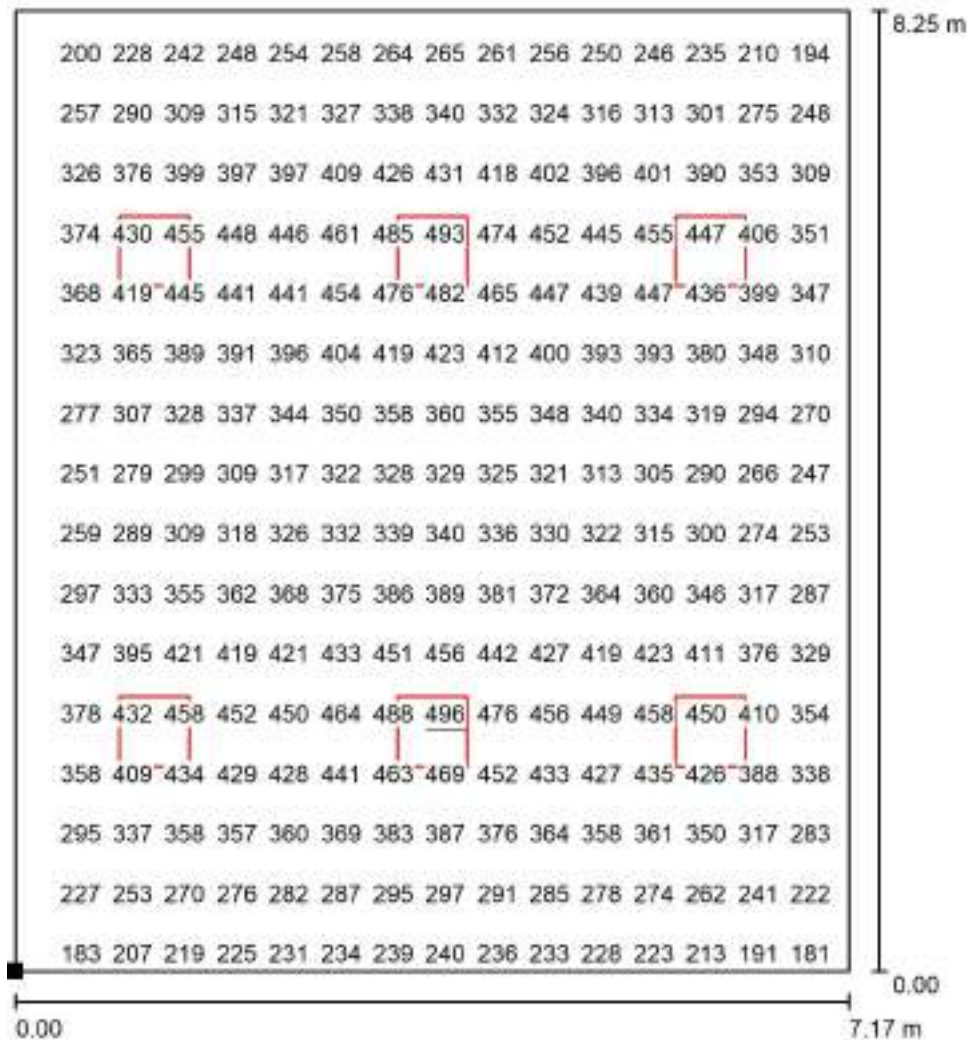
ΤΑΞΗ 1.6 / Προοπτικό σχέδιο 3 διαστάσεων



ΔΗΜΟΣ ΜΥΤΙΛΗΝΗΣ

Υπεύθυνος επεξεργασίας ΤΖΙΤΖΙΝΑΣ ΚΩΝ/ΝΟΣ
Τηλέφωνο 2251350560
Φαξ
e-Mail

ΤΑΞΗ 1.6 / Επίπεδο εργασίας / Γραφική παράσταση τιμών (E)



Τιμές σε Lux, Κλίμακα 1 : 65

Δεν μπορούν να παρασταθούν όλες οι υπολογισμένες τιμές.

Θέση της επιφανείας στον χώρο:
Επιλεγμένο σημείο:
(34.756 m, 0.000 m, 0.850 m)



Κάναβος: 32 x 32 Σημεία

 E_m [lx]
345

 E_{min} [lx]
171

 E_{max} [lx]
496

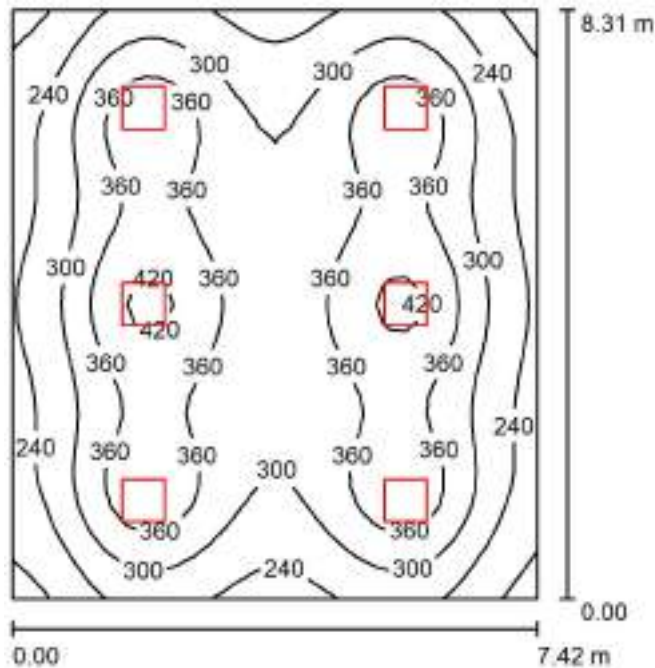
 E_{min} / E_m
0.496

 E_{min} / E_{max}
0.345

ΔΗΜΟΣ ΜΥΤΙΛΗΝΗΣ

Υπεύθυνος επεξεργασίας ΤΖΙΤΖΙΝΑΣ ΚΩΝ/ΝΟΣ
Τηλέφωνο 2251350560
Φαξ
e-Mail

ΤΑΞΗ 1.7 / Περίληψη



Ύψος χώρου: 3.200 m, Ύψος συναρμολόγησης: 3.200 m, Συντελεστής συντήρησης: 0.80

Τιμές σε Lux, Κλίμακα 1:107

Επιφάνεια	ρ [%]	E_m [lx]	E_{min} [lx]	E_{max} [lx]	E_{min} / E_m
Επίπεδο εργασίας	/	314	159	438	0.508
Δάπεδο	20	274	168	339	0.613
Οροφή	70	65	49	74	0.747
Τοίχοι (4)	50	155	63	266	/

Επίπεδο εργασίας:

Ύψος: 0.850 m
Κάνναβος: 32 x 32 Σημεία
Περιφερική ζώνη: 0.000 m

UGR

Αριστερός τοίχος
Κάτω τοίχος
(CIE, SHR = 0.25.)

Κατά μήκος-

Εγκάρσια
21
21

προς τον άξονα
φωτιστικών

Κατάλογος τεμαχίων φωτιστικών

Αρ.	Τεμάχια	Ονομασία (Συντελεστής διόρθωσης)	Φ (Φωτιστικό) [lm]	Φ (Λάμπες) [lm]	P [W]
1	6	PETRIDIS 29506_ FOGLIO_Q_S_LED_44W_NEUTRAL_600X600 (1.000)	4716	7306	44.0
Συνολικά:			28295	Συνολικά: 43836	264.0

Ειδικό φορτίο σύνδεσης: $4.28 \text{ W/m}^2 = 1.37 \text{ W/m}^2/100 \text{ lx}$ (Βασική επιφάνεια: 61.67 m^2)

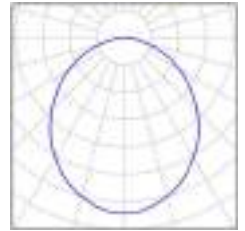


ΔΗΜΟΣ ΜΥΤΙΛΗΝΗΣ

Υπεύθυνος επεξεργασίας ΤΖΙΤΖΙΝΑΣ ΚΩΝ/ΝΟΣ
Τηλέφωνο 2251350560
Φαξ
e-Mail

ΤΑΞΗ 1.7 / Κατάλογος φωτιστικών

6 Τεμάχια PETRIDIS 29506_
FOGLIO_Q_S_LED_44W_NEUTRAL_600X600
Αρ. είδους: 29506_
Φωτεινή ροή (Φωτιστικό): 4716 lm
Φωτεινή ροή (Λάμπες): 7306 lm
Ισχύς φωτιστικού: 44.0 W
Ταξινόμηση φωτιστικών σύμφωνα προς CIE: 100
Κωδικός ροής CIE: 50 81 97 100 65
Εξοπλισμός: 1 x LED (Συντελεστής διόρθωσης
1.000).

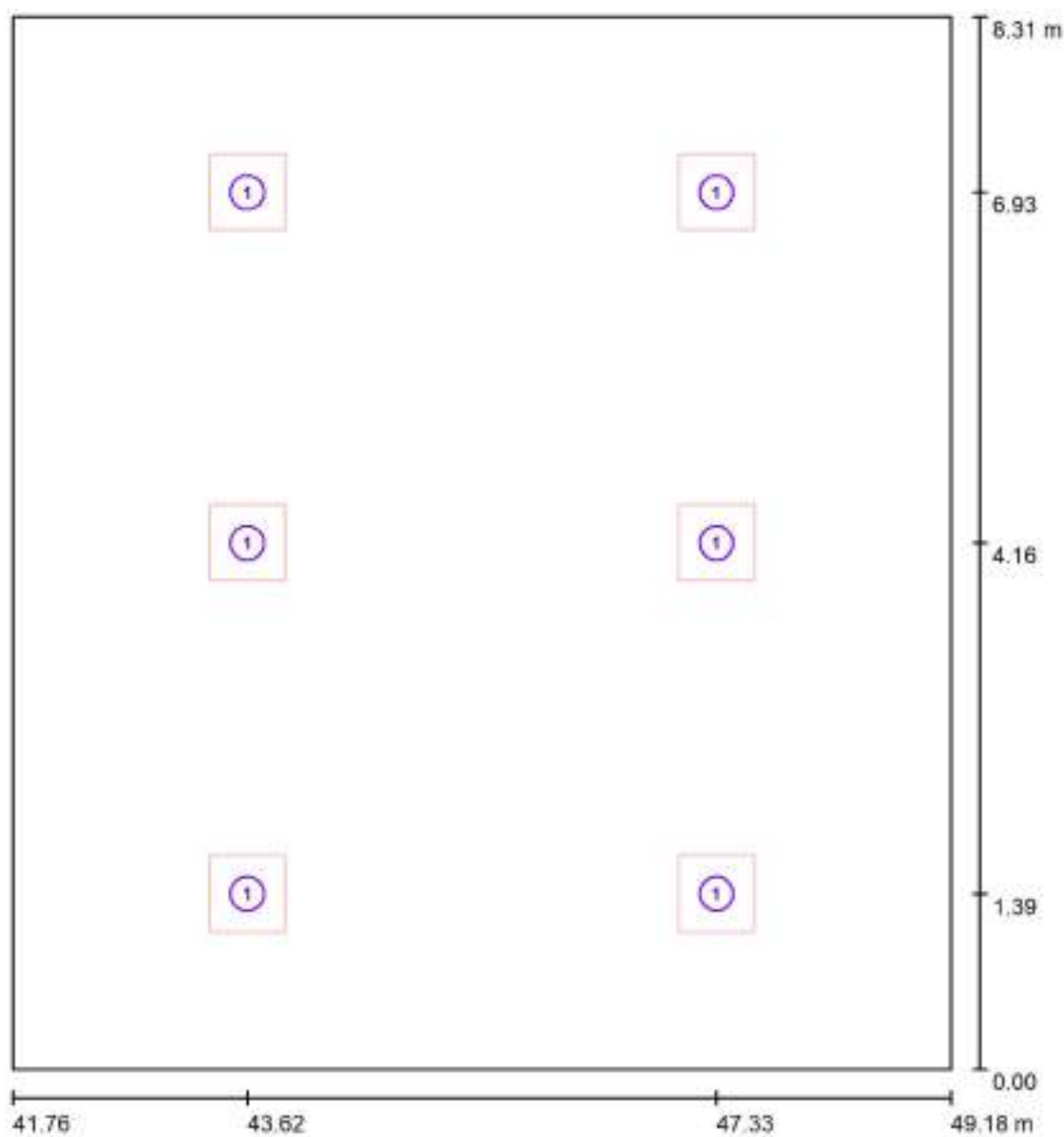




ΔΗΜΟΣ ΜΥΤΙΛΗΝΗΣ

Υπεύθυνος επεξεργασίας ΤΖΙΤΖΙΝΑΣ ΚΩΝ/ΝΟΣ
Τηλέφωνο 2251350560
Φαξ
e-Mail

ΤΑΞΗ 1.7 / Φωτιστικά (σχέδιο θέσεων)



Κλίμακα 1 : 57

Κατάλογος τεμαχίων φωτιστικών

Αρ.	Τεμάχια	Ονομασία
1	6	PETRIDIS 29506_ FOGGIO_Q_S_LED_44W_NEUTRAL_600X600

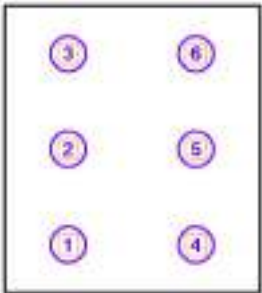


ΔΗΜΟΣ ΜΥΤΙΛΗΝΗΣ

Υπεύθυνος επεξεργασίας ΤΖΙΤΖΙΝΑΣ ΚΩΝ/ΝΟΣ
Τηλέφωνο 2251350560
Φαξ
e-Mail

ΤΑΞΗ 1.7 / Φωτιστικά (λίστα συντεταγμένων)

PETRIDIS 29506_ FOGGIO_Q_S_LED_44W_NEUTRAL_600X600
4716 lm, 44.0 W, 1 x 1 x LED (Συντελεστής διόρθωσης 1.000).



Αρ.	Θέση [m]			Περιστροφή [°]		
	X	Y	Z	X	Y	Z
1	43.617	1.386	3.200	0.0	0.0	0.0
2	43.617	4.157	3.200	0.0	0.0	0.0
3	43.617	6.928	3.200	0.0	0.0	0.0
4	47.326	1.386	3.200	0.0	0.0	0.0
5	47.326	4.157	3.200	0.0	0.0	0.0
6	47.326	6.928	3.200	0.0	0.0	0.0



ΔΗΜΟΣ ΜΥΤΙΛΗΝΗΣ

Υπεύθυνος επεξεργασίας ΤΖΙΤΖΙΝΑΣ ΚΩΝ/ΝΟΣ
Τηλέφωνο 2251350560
Φαξ
e-Mail

ΤΑΞΗ 1.7 / Φωτοτεχνικά αποτελέσματα

Συνολική φωτεινή ροή: 28295 lm
Συνολική ισχύς: 264.0 W
Συντελεστής
συντήρησης: 0.80
Περιφερική ζώνη: 0.000 m

Επιφάνεια	Μέση ένταση φωτισμού [lx]			Συντελεστής ανάκλασης [%]	Μέσος Πυκνότητα φωτεινότητας [cd/m²]
	Άμεσα	έμμεσα	συνολικά		
Επίπεδο εργασίας	253	60	314	/	/
Δάπεδο	211	63	274	20	17
Οροφή	0.07	65	65	70	14
Τοίχος 1	100	59	159	50	25
Τοίχος 2	92	59	151	50	24
Τοίχος 3	100	58	159	50	25
Τοίχος 4	92	59	151	50	24

Ομοιομορφίες στο επίπεδο εργασίας

 E_{\min} / E_m : 0.508 (1:2) E_{\min} / E_{\max} : 0.363 (1:3)

UGR

Κατά μήκος-

Εγκάρσια

προς τον άξονα
φωτιστικών

Αριστερός τοίχος

21

21

Κάτω τοίχος

21

21

(CIE, SHR = 0.25.)

Ειδικό φορτίο σύνδεσης: $4.28 \text{ W/m}^2 = 1.37 \text{ W/m}^2/100 \text{ lx}$ (Βασική επιφάνεια: 61.67 m^2)



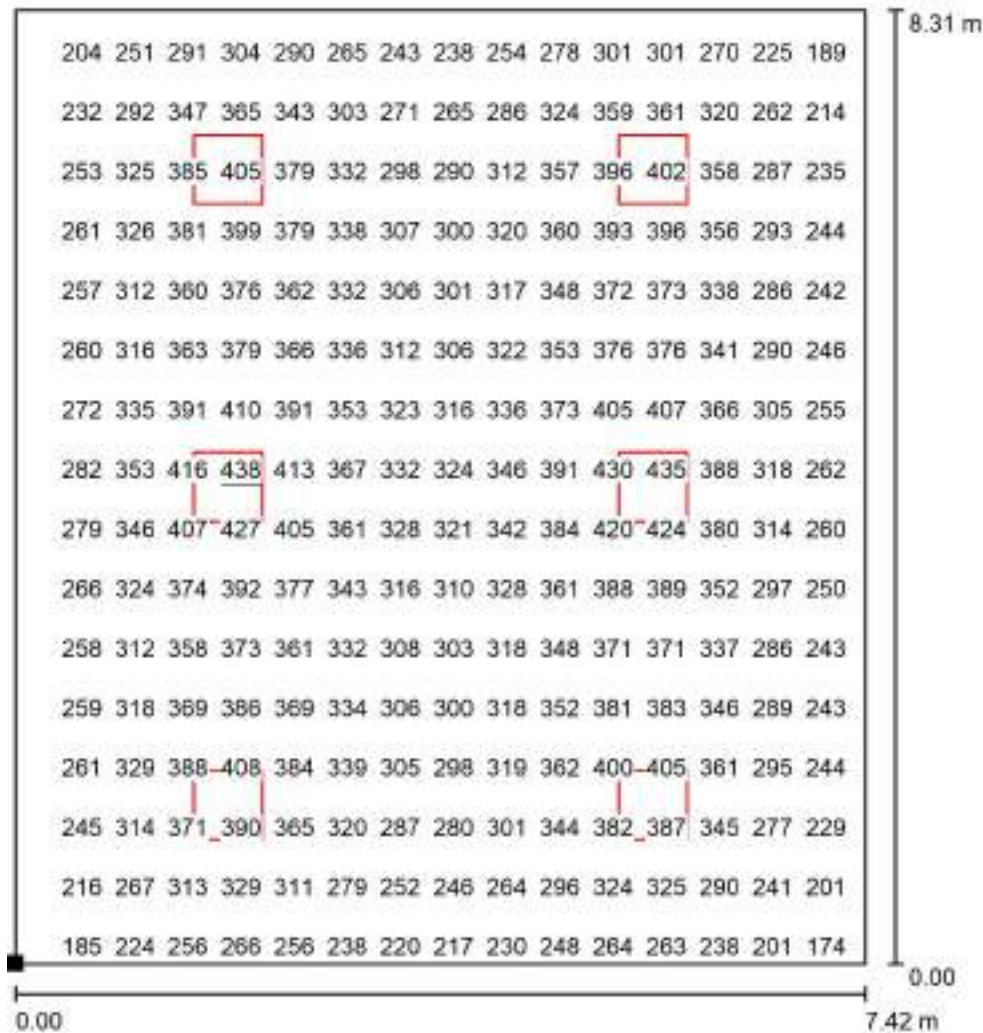
ΤΑΞΗ 1.7 / Προοπτικό σχέδιο 3 διαστάσεων



ΔΗΜΟΣ ΜΥΤΙΛΗΝΗΣ

Υπεύθυνος επεξεργασίας ΤΖΙΤΖΙΝΑΣ ΚΩΝ/ΝΟΣ
Τηλέφωνο 2251350560
Φαξ
e-Mail

ΤΑΞΗ 1.7 / Επίπεδο εργασίας / Γραφική παράσταση τιμών (E)



Τιμές σε Lux, Κλίμακα 1 : 66

Δεν μπορούν να παρασταθούν όλες οι υπολογισμένες τιμές.

Θέση της επιφανείας στον χώρο:
Επιλεγμένο σημείο:
(41.763 m, 0.000 m, 0.850 m)



Κάνναβος: 32 x 32 Σημεία

E_m [lx]
314

E_{min} [lx]
159

E_{max} [lx]
438

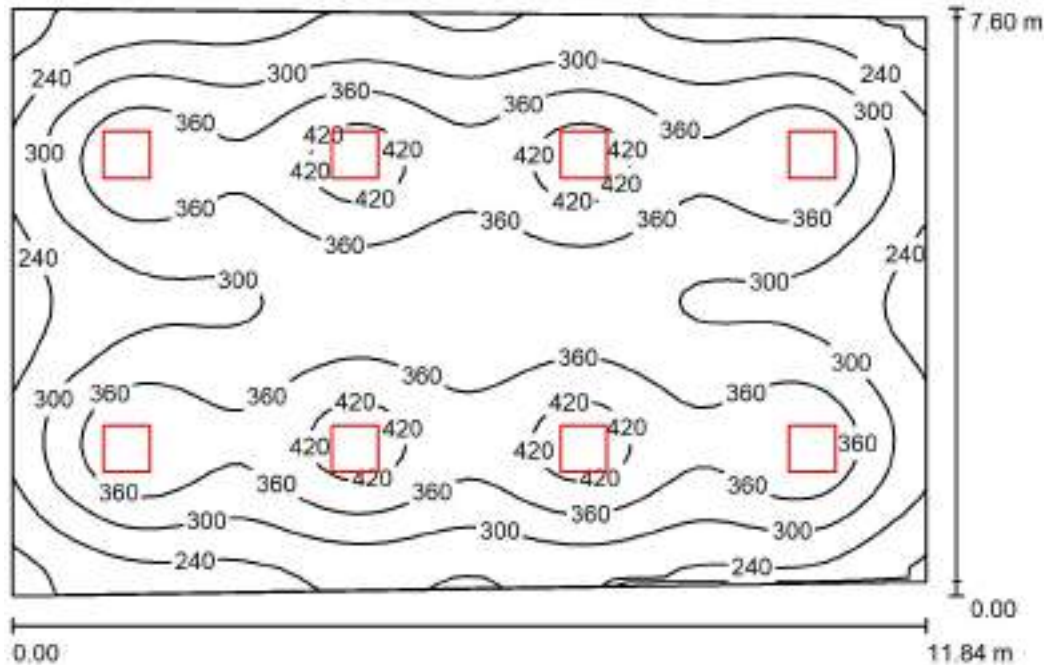
E_{min} / E_m
0.508

E_{min} / E_{max}
0.363

ΔΗΜΟΣ ΜΥΤΙΛΗΝΗΣ

Υπεύθυνος επεξεργασίας
Τηλέφωνο
Φαξ
e-MailΤΖΙΤΖΙΝΑΣ ΚΩΝ/ΝΟΣ
2251350560

ΤΑΞΗ 1.4 / Περίληψη



Ύψος χώρου: 3.200 m, Ύψος συναρμολόγησης: 3.200 m, Συντελεστής συντήρησης: 0.85

Τιμές σε Lux, Κλίμακα 1:98

Επιφάνεια	ρ [%]	E_m [lx]	E_{min} [lx]	E_{max} [lx]	E_{min} / E_m
Επίπεδο εργασίας	/	324	157	455	0.485
Δάπεδο	20	289	165	352	0.573
Οροφή	70	67	55	81	0.812
Τοίχοι (4)	50	160	61	253	/

Επίπεδο εργασίας:

Ύψος: 0.850 m
Κάνναβος: 64 x 64 Σημεία
Περιφερική ζώνη: 0.000 m

Κατάλογος τεμαχίων φωτιστικών

Αρ.	Τεμάχια	Ονομασία (Συντελεστής διόρθωσης)	Φ (Φωτιστικό) [lm]	Φ (Λάμπες) [lm]	P [W]
1	8	PETRIDIS 29506_ FOGLIO_Q_S_LED_44W_NEUTRAL_600X600 (1.000)	4716	7306	44.0
Συνολικά:			37727	Συνολικά: 58448	352.0

Ειδικό φορτίο σύνδεσης: $3.99 \text{ W/m}^2 = 1.23 \text{ W/m}^2/100 \text{ lx}$ (Βασική επιφάνεια: 88.17 m^2)

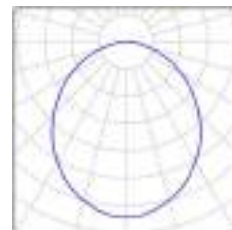


ΔΗΜΟΣ ΜΥΤΙΛΗΝΗΣ

Υπεύθυνος επεξεργασίας ΤΖΙΤΖΙΝΑΣ ΚΩΝ/ΝΟΣ
Τηλέφωνο 2251350560
Φαξ
e-Mail

ΤΑΞΗ 1.4 / Κατάλογος φωτιστικών

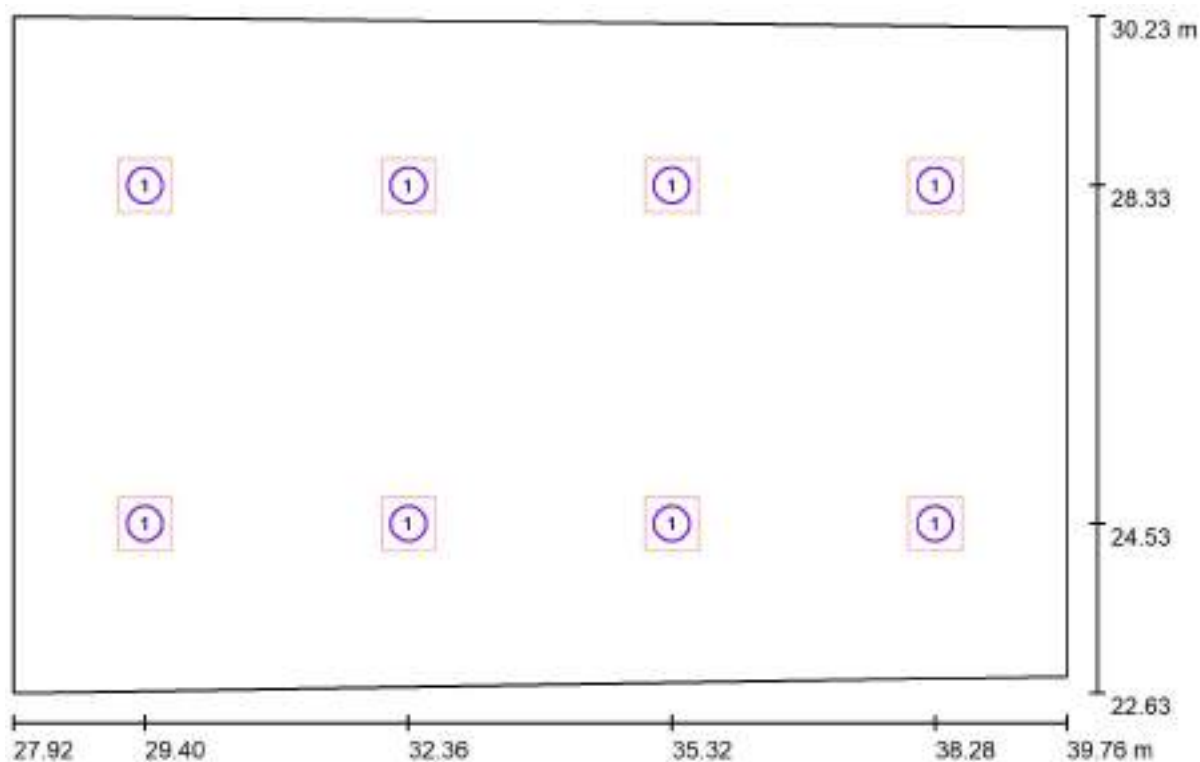
8 Τεμάχια PETRIDIS 29506_
FOGLIO_Q_S_LED_44W_NEUTRAL_600X600
Αρ. είδους: 29506_
Φωτεινή ροή (Φωτιστικό): 4716 lm
Φωτεινή ροή (Λάμπες): 7306 lm
Ισχύς φωτιστικού: 44.0 W
Ταξινόμηση φωτιστικών σύμφωνα προς CIE: 100
Κωδικός ροής CIE: 50 81 97 100 65
Εξοπλισμός: 1 x LED (Συντελεστής διόρθωσης
1.000).





ΔΗΜΟΣ ΜΥΤΙΛΗΝΗΣ

Υπεύθυνος επεξεργασίας ΤΖΙΤΖΙΝΑΣ ΚΩΝ/ΝΟΣ
Τηλέφωνο 2251350560
Φαξ
e-Mail

ΤΑΞΗ 1.4 / Φωτιστικά (σχέδιο θέσεων)

Κλίμακα 1 : 85

Κατάλογος τεμαχίων φωτιστικών

Αρ.	Τεμάχια	Ονομασία
1	8	PETRIDIS 29506_FOGLIO_Q_S_LED_44W_NEUTRAL_600X600

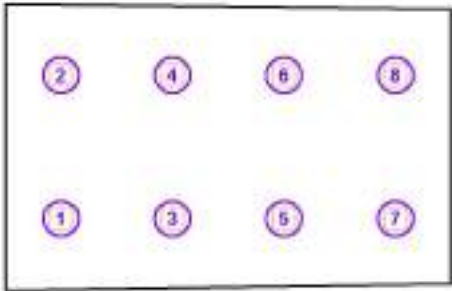


ΔΗΜΟΣ ΜΥΤΙΛΗΝΗΣ

Υπεύθυνος επεξεργασίας ΤΖΙΤΖΙΝΑΣ ΚΩΝ/ΝΟΣ
Τηλέφωνο 2251350560
Φαξ
e-Mail

ΤΑΞΗ 1.4 / Φωτιστικά (λίστα συντεταγμένων)

PETRIDIS 29506_ FOGGIO_Q_S_LED_44W_NEUTRAL_600X600
4716 lm, 44.0 W, 1 x 1 x LED (Συντελεστής διόρθωσης 1.000).



Αρ.	Θέση [m]			Περιστροφή [°]		
	X	Y	Z	X	Y	Z
1	29.397	24.526	3.200	0.0	0.0	90.0
2	29.397	28.326	3.200	0.0	0.0	90.0
3	32.358	24.526	3.200	0.0	0.0	90.0
4	32.358	28.326	3.200	0.0	0.0	90.0
5	35.319	24.526	3.200	0.0	0.0	90.0
6	35.319	28.326	3.200	0.0	0.0	90.0
7	38.280	24.526	3.200	0.0	0.0	90.0
8	38.280	28.326	3.200	0.0	0.0	90.0



ΔΗΜΟΣ ΜΥΤΙΛΗΝΗΣ

Υπεύθυνος επεξεργασίας ΤΖΙΤΖΙΝΑΣ ΚΩΝ/ΝΟΣ
Τηλέφωνο 2251350560
Φαξ
e-Mail

ΤΑΞΗ 1.4 / Φωτοτεχνικά αποτελέσματα

Συνολική φωτεινή ροή: 37727 lm
Συνολική ισχύς: 352.0 W
Συντελεστής
συντήρησης: 0.85
Περιφερική ζώνη: 0.000 m

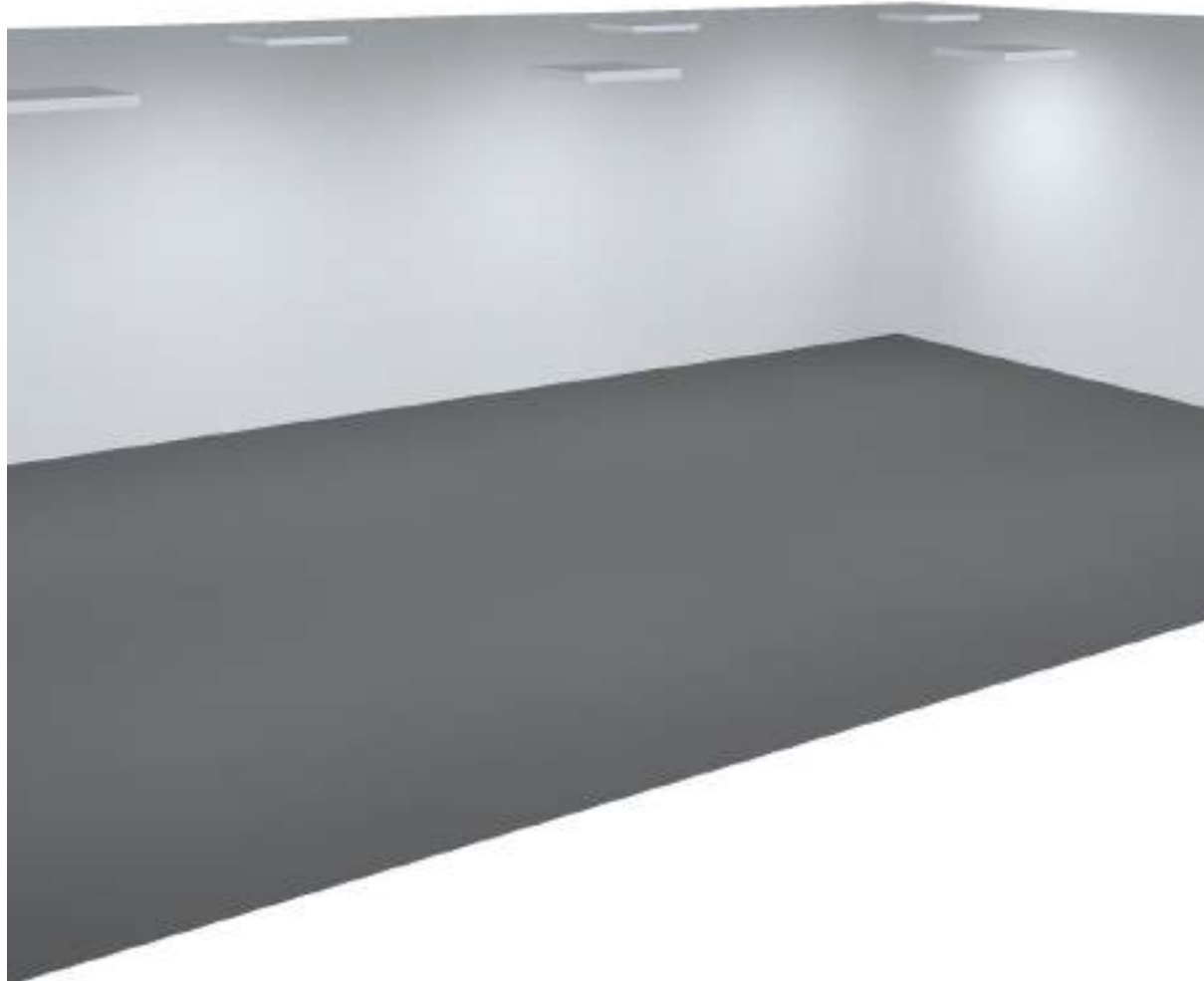
Επιφάνεια	Μέση ένταση φωτισμού [lx]			Συντελεστής ανάκλασης [%]	Μέσος Πυκνότητα φωτεινότητας [cd/m²]
	Άμεσα	έμμεσα	συνολικά		
Επίπεδο εργασίας	264	60	324	/	/
Δάπεδο	225	64	289	20	18
Οροφή	0.08	67	67	70	15
Τοίχος 1	99	61	160	50	25
Τοίχος 2	101	60	161	50	26
Τοίχος 3	98	61	159	50	25
Τοίχος 4	99	59	158	50	25

Ομοιομορφίες στο επίπεδο εργασίας

 $E_{\min} / E_m: 0.485 (1:2)$ $E_{\min} / E_{\max}: 0.345 (1:3)$ Ειδικό φορτίο σύνδεσης: $3.99 \text{ W/m}^2 = 1.23 \text{ W/m}^2/100 \text{ lx}$ (Βασική επιφάνεια: 88.17 m^2)



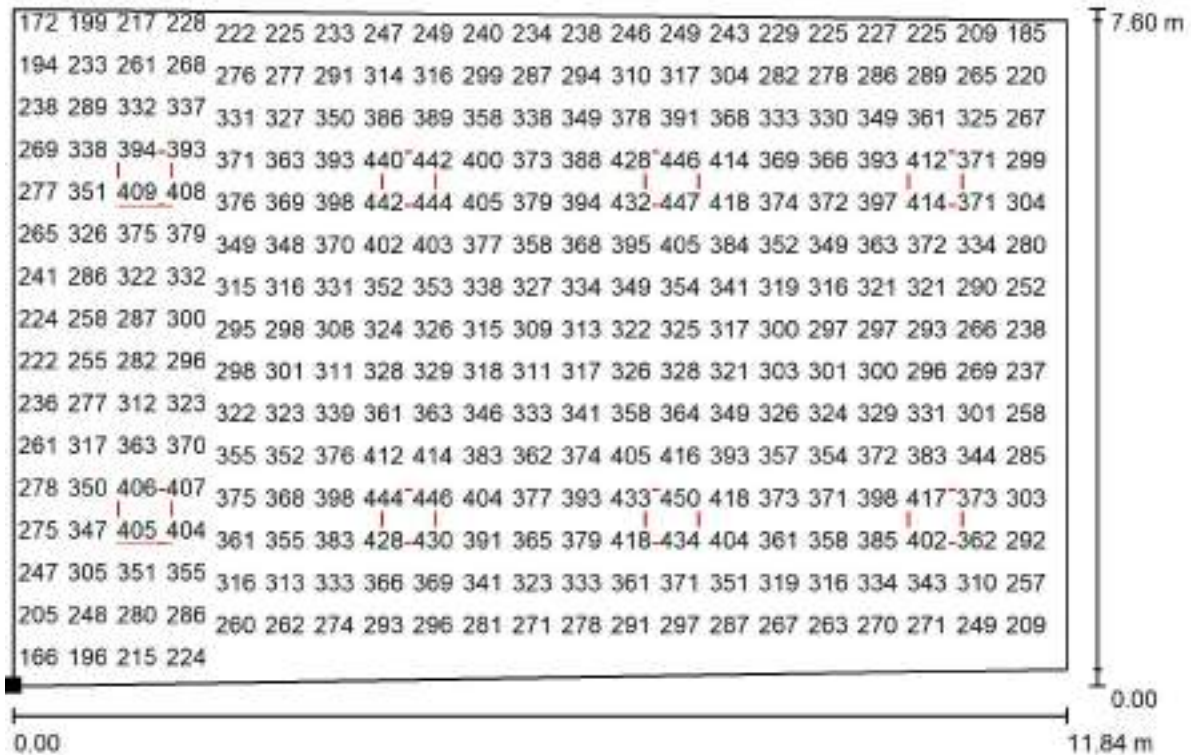
ΤΑΞΗ 1.4 / Προοπτικό σχέδιο 3 διαστάσεων



ΔΗΜΟΣ ΜΥΤΙΛΗΝΗΣ

Υπεύθυνος επεξεργασίας ΤΖΙΤΖΙΝΑΣ ΚΩΝ/ΝΟΣ
Τηλέφωνο 2251350560
Φαξ
e-Mail

ΤΑΞΗ 1.4 / Επίπεδο εργασίας / Γραφική παράσταση τιμών (E)



Τιμές σε Lux, Κλίμακα 1 : 85

Δεν μπορούν να παρασταθούν όλες οι υπολογισμένες τιμές.

Θέση της επιφανείας στον χώρο:
Επιλεγμένο σημείο:
(27.917 m, 22.626 m, 0.850 m)



Κάνναβος: 64 x 64 Σημεία

 E_m [lx]
324

 E_{min} [lx]
157

 E_{max} [lx]
455

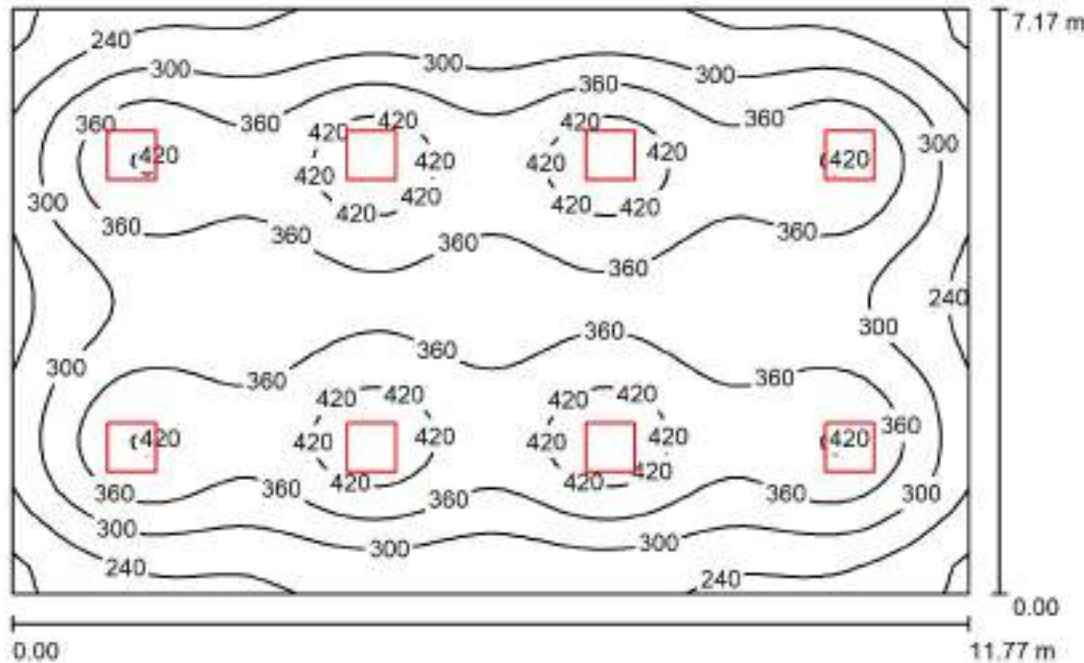
 E_{min} / E_m
0.485

 E_{min} / E_{max}
0.345

ΔΗΜΟΣ ΜΥΤΙΛΗΝΗΣ

Υπεύθυνος επεξεργασίας ΤΖΙΤΖΙΝΑΣ ΚΩΝ/ΝΟΣ
Τηλέφωνο 2251350560
Φαξ
e-Mail

ΤΑΞΗ 1.7 / Περίληψη



Ύψος χώρου: 3.200 m, Ύψος συναρμολόγησης: 3.200 m, Συντελεστής συντήρησης: 0.85

Τιμές σε Lux, Κλίμακα 1:93

Επιφάνεια	ρ [%]	E_m [lx]	E_{min} [lx]	E_{max} [lx]	E_{min} / E_m
Επίπεδο εργασίας	/	336	167	464	0.497
Δάπεδο	20	298	175	362	0.587
Οροφή	70	69	58	78	0.837
Τοίχοι (4)	50	164	64	257	/

Επίπεδο εργασίας:

Ύψος: 0.850 m
Κάνναβος: 64 x 64 Σημεία
Περιφερική ζώνη: 0.000 m

UGR

Αριστερός τοίχος
Κάτω τοίχος
(CIE, SHR = 0.25.)

Κατά μήκος-

Εγκάρσια
21
21

προς τον άξονα
φωτιστικών

Κατάλογος τεμαχίων φωτιστικών

Αρ.	Τεμάχια	Ονομασία (Συντελεστής διόρθωσης)	Φ (Φωτιστικό) [lm]	Φ (Λάμπες) [lm]	P [W]
1	8	PETRIDIS 29506_ FOGLIO_Q_S_LED_44W_NEUTRAL_600X600 (1.000)	4716	7306	44.0
Συνολικά:			37727	58448	352.0

Ειδικό φορτίο σύνδεσης: $4.17 \text{ W/m}^2 = 1.24 \text{ W/m}^2/100 \text{ lx}$ (Βασική επιφάνεια: 84.42 m^2)

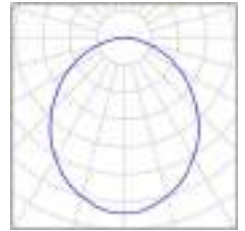


ΔΗΜΟΣ ΜΥΤΙΛΗΝΗΣ

Υπεύθυνος επεξεργασίας ΤΖΙΤΖΙΝΑΣ ΚΩΝ/ΝΟΣ
Τηλέφωνο 2251350560
Φαξ
e-Mail

ΤΑΞΗ 1.7 / Κατάλογος φωτιστικών

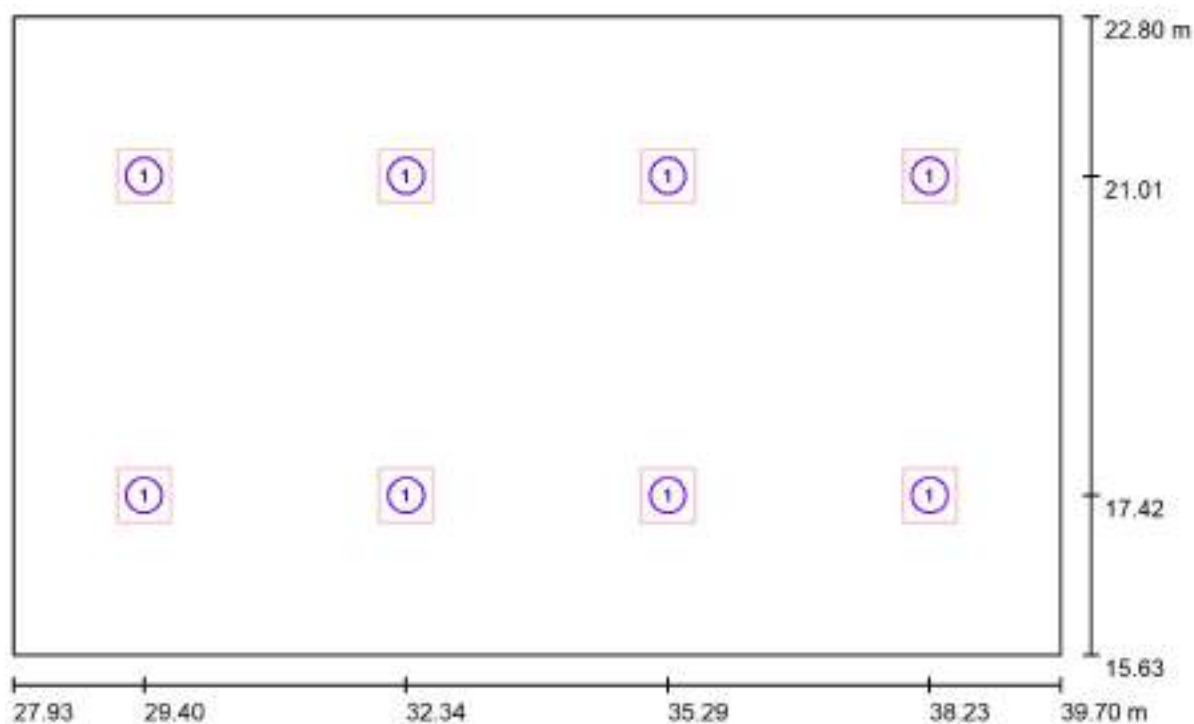
8 Τεμάχια PETRIDIS 29506_
FOGLIO_Q_S_LED_44W_NEUTRAL_600X600
Αρ. είδους: 29506_
Φωτεινή ροή (Φωτιστικό): 4716 lm
Φωτεινή ροή (Λάμπες): 7306 lm
Ισχύς φωτιστικού: 44.0 W
Ταξινόμηση φωτιστικών σύμφωνα προς CIE: 100
Κωδικός ροής CIE: 50 81 97 100 65
Εξοπλισμός: 1 x LED (Συντελεστής διόρθωσης
1.000).





ΔΗΜΟΣ ΜΥΤΙΛΗΝΗΣ

Υπεύθυνος επεξεργασίας ΤΖΙΤΖΙΝΑΣ ΚΩΝ/ΝΟΣ
Τηλέφωνο 2251350560
Φαξ
e-Mail

ΤΑΞΗ 1.7 / Φωτιστικά (σχέδιο θέσεων)

Κλίμακα 1 : 85

Κατάλογος τεμαχίων φωτιστικών

Αρ.	Τεμάχια	Ονομασία
1	8	PETRIDIS 29506_ FOGGIO_Q_S_LED_44W_NEUTRAL_600X600

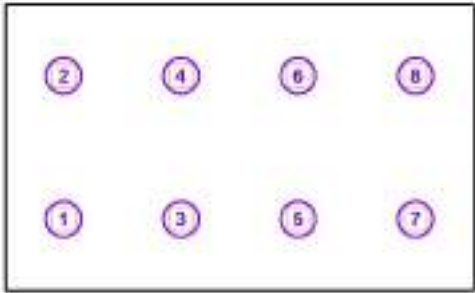


ΔΗΜΟΣ ΜΥΤΙΛΗΝΗΣ

Υπεύθυνος επεξεργασίας ΤΖΙΤΖΙΝΑΣ ΚΩΝ/ΝΟΣ
Τηλέφωνο 2251350560
Φαξ
e-Mail

ΤΑΞΗ 1.7 / Φωτιστικά (λίστα συντεταγμένων)

PETRIDIS 29506_FOGLIO_Q_S_LED_44W_NEUTRAL_600X600
4716 lm, 44.0 W, 1 x 1 x LED (Συντελεστής διόρθωσης 1.000).



Αρ.	Θέση [m]			Περιστροφή [°]		
	X	Y	Z	X	Y	Z
1	29.402	17.420	3.200	0.0	0.0	90.0
2	29.402	21.007	3.200	0.0	0.0	90.0
3	32.344	17.420	3.200	0.0	0.0	90.0
4	32.344	21.007	3.200	0.0	0.0	90.0
5	35.286	17.420	3.200	0.0	0.0	90.0
6	35.286	21.007	3.200	0.0	0.0	90.0
7	38.229	17.420	3.200	0.0	0.0	90.0
8	38.229	21.007	3.200	0.0	0.0	90.0



ΔΗΜΟΣ ΜΥΤΙΛΗΝΗΣ

Υπεύθυνος επεξεργασίας ΤΖΙΤΖΙΝΑΣ ΚΩΝ/ΝΟΣ
Τηλέφωνο 2251350560
Φαξ
e-Mail

ΤΑΞΗ 1.7 / Φωτοτεχνικά αποτελέσματα

Συνολική φωτεινή ροή: 37727 lm
Συνολική ισχύς: 352.0 W
Συντελεστής
συντήρησης: 0.85
Περιφερική ζώνη: 0.000 m

Επιφάνεια	Μέση ένταση φωτισμού [lx]			Συντελεστής ανάκλασης [%]	Μέσος Πυκνότητα φωτεινότητας [cd/m ²]
	Άμεσα	έμμεσα	συνολικά		
Επίπεδο εργασίας	274	62	336	/	/
Δάπεδο	233	66	298	20	19
Οροφή	0.08	69	69	70	15
Τοίχος 1	102	62	164	50	26
Τοίχος 2	104	62	165	50	26
Τοίχος 3	102	62	164	50	26
Τοίχος 4	104	61	165	50	26

Ομοιομορφίες στο επίπεδο εργασίας

 E_{\min} / E_m : 0.497 (1:2) E_{\min} / E_{\max} : 0.360 (1:3)

UGR

Κατά μήκος-

Εγκάρσια

προς τον άξονα
φωτιστικών

Αριστερός τοίχος

21

21

Κάτω τοίχος

21

21

(CIE, SHR = 0.25.)

Ειδικό φορτίο σύνδεσης: $4.17 \text{ W/m}^2 = 1.24 \text{ W/m}^2/100 \text{ lx}$ (Βασική επιφάνεια: 84.42 m^2)



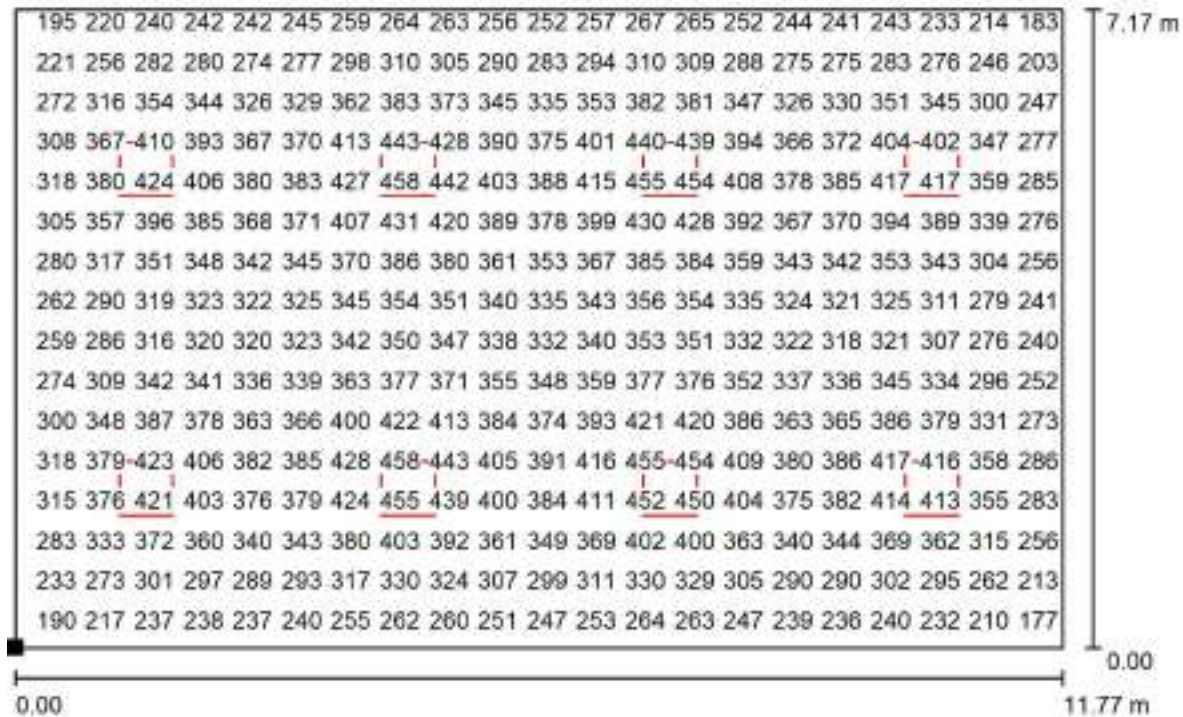
ΤΑΞΗ 1.7 / Προοπτικό σχέδιο 3 διαστάσεων



ΔΗΜΟΣ ΜΥΤΙΛΗΝΗΣ

Υπεύθυνος επεξεργασίας ΤΖΙΤΖΙΝΑΣ ΚΩΝ/ΝΟΣ
Τηλέφωνο 2251350560
Φαξ
e-Mail

ΤΑΞΗ 1.7 / Επίπεδο εργασίας / Γραφική παράσταση τιμών (E)



Τιμές σε Lux, Κλίμακα 1 : 85

Δεν μπορούν να παρασταθούν όλες οι υπολογισμένες τιμές.

Θέση της επιφανείας στον χώρο:
Επιλεγμένο σημείο:
(27.930 m, 15.627 m, 0.850 m)



Κάνναβος: 64 x 64 Σημεία

E_m [lx]
336

E_{min} [lx]
167

E_{max} [lx]
464

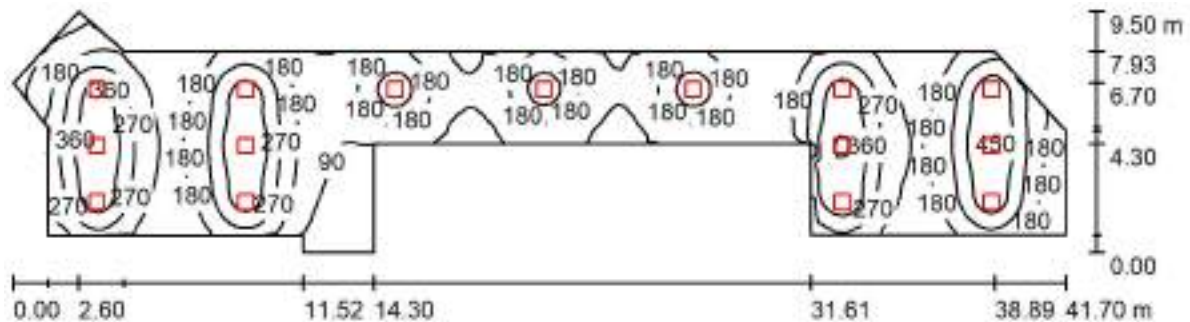
E_{min} / E_m
0.497

E_{min} / E_{max}
0.360

ΔΗΜΟΣ ΜΥΤΙΛΗΝΗΣ

Υπεύθυνος επεξεργασίας ΤΖΙΤΖΙΝΑΣ ΚΩΝ/ΝΟΣ
Τηλέφωνο 2251350560
Φαξ
e-Mail

ΔΙΑΔΡΟΜΟΣ / Περίληψη



Ύψος χώρου: 3.200 m, Ύψος συναρμολόγησης: 3.200 m, Συντελεστής συντήρησης: 0.80

Τιμές σε Lux, Κλίμακα 1:299

Επιφάνεια	ρ [%]	E_m [lx]	E_{min} [lx]	E_{max} [lx]	E_{min} / E_m
Επίπεδο εργασίας	/	218	24	466	0.108
Δάπεδο	20	196	34	339	0.172
Οροφή	70	46	24	92	0.511
Τοίχοι (15)	50	107	17	373	/

Επίπεδο εργασίας:

Ύψος: 0.850 m
Κάβναβος: 128 x 64 Σημεία
Περιφερική ζώνη: 0.000 m

Κατάλογος τεμαχίων φωτιστικών

Αρ.	Τεμάχια	Ονομασία (Συντελεστής διόρθωσης)	Φ (Φωτιστικό) [lm]	Φ (Λάμπες) [lm]	P [W]
1	15	PETRIDIS 29506_FOGLIO_Q_S_LED_44W_NEUTRAL_600X600 (1.000)	4716	7306	44.0
			Συνολικά: 70738	Συνολικά: 109590	660.0

Ειδικό φορτίο σύνδεσης: $2.84 \text{ W/m}^2 = 1.31 \text{ W/m}^2/100 \text{ lx}$ (Βασική επιφάνεια: 232.10 m^2)

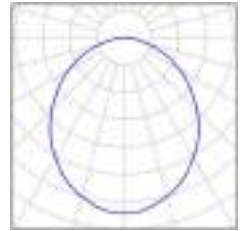


ΔΗΜΟΣ ΜΥΤΙΛΗΝΗΣ

Υπεύθυνος επεξεργασίας ΤΖΙΤΖΙΝΑΣ ΚΩΝ/ΝΟΣ
Τηλέφωνο 2251350560
Φαξ
e-Mail

ΔΙΑΔΡΟΜΟΣ / Κατάλογος φωτιστικών

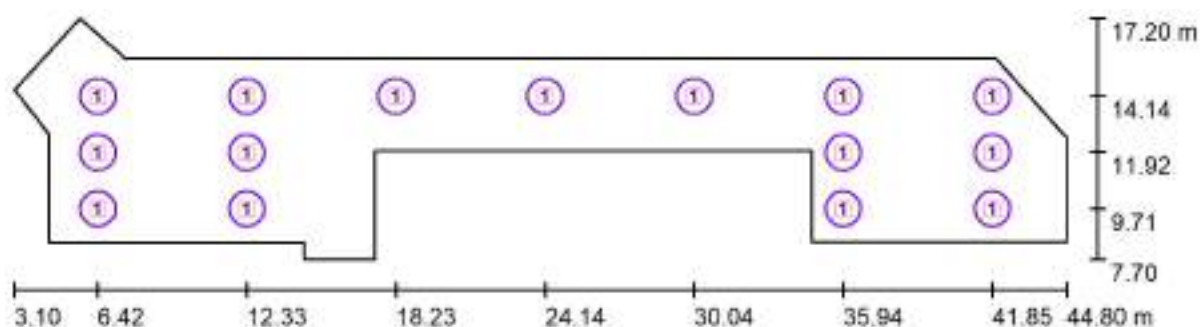
15 Τεμάχια PETRIDIS 29506_
FOGLIO_Q_S_LED_44W_NEUTRAL_600X600
Αρ. είδους: 29506_
Φωτεινή ροή (Φωτιστικό): 4716 lm
Φωτεινή ροή (Λάμπες): 7306 lm
Ισχύς φωτιστικού: 44.0 W
Ταξινόμηση φωτιστικών σύμφωνα προς CIE: 100
Κωδικός ροής CIE: 50 81 97 100 65
Εξοπλισμός: 1 x LED (Συντελεστής διόρθωσης
1.000).





ΔΗΜΟΣ ΜΥΤΙΛΗΝΗΣ

Υπεύθυνος επεξεργασίας ΤΖΙΤΖΙΝΑΣ ΚΩΝ/ΝΟΣ
Τηλέφωνο 2251350560
Φαξ
e-Mail

ΔΙΑΔΡΟΜΟΣ / Φωτιστικά (σχέδιο θέσεων)

Κλίμακα 1 : 299

Κατάλογος τεμαχίων φωτιστικών

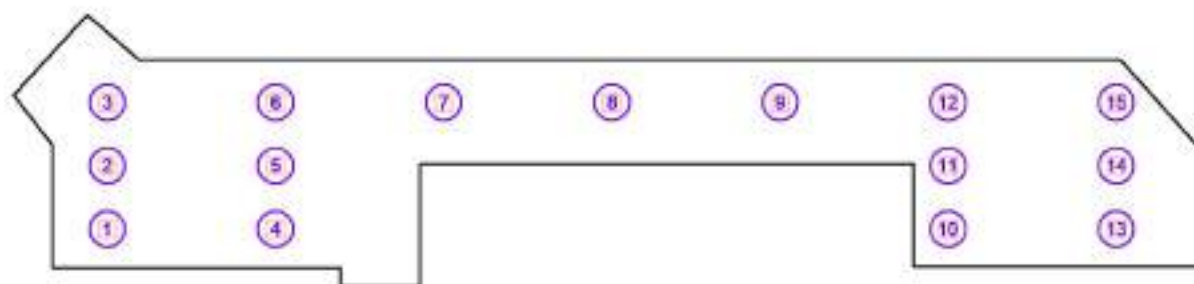
Αρ.	Τεμάχια	Ονομασία
1	15	PETRIDIS 29506_ FOGGIO_Q_S_LED_44W_NEUTRAL_600X600

ΔΗΜΟΣ ΜΥΤΙΛΗΝΗΣ

Υπεύθυνος επεξεργασίας ΤΖΙΤΖΙΝΑΣ ΚΩΝ/ΝΟΣ
Τηλέφωνο 2251350560
Φαξ
e-Mail

ΔΙΑΔΡΟΜΟΣ / Φωτιστικά (λίστα συντεταγμένων)**PETRIDIS 29506_FOGLIO_Q_S_LED_44W_NEUTRAL_600X600**

4716 lm, 44.0 W, 1 x 1 x LED (Συντελεστής διόρθωσης 1.000).



Αρ.	Θέση [m]			Περιστροφή [°]		
	X	Y	Z	X	Y	Z
1	6.423	9.708	3.200	0.0	0.0	90.0
2	6.423	11.925	3.200	0.0	0.0	90.0
3	6.423	14.142	3.200	0.0	0.0	90.0
4	12.327	9.708	3.200	0.0	0.0	90.0
5	12.327	11.925	3.200	0.0	0.0	90.0
6	12.327	14.142	3.200	0.0	0.0	90.0
7	18.232	14.142	3.200	0.0	0.0	90.0
8	24.136	14.142	3.200	0.0	0.0	90.0
9	30.040	14.142	3.200	0.0	0.0	90.0
10	35.944	9.708	3.200	0.0	0.0	90.0
11	35.944	11.925	3.200	0.0	0.0	90.0
12	35.944	14.142	3.200	0.0	0.0	90.0
13	41.848	9.708	3.200	0.0	0.0	90.0
14	41.848	11.925	3.200	0.0	0.0	90.0
15	41.848	14.142	3.200	0.0	0.0	90.0

ΔΗΜΟΣ ΜΥΤΙΛΗΝΗΣ

Υπεύθυνος επεξεργασίας ΤΖΙΤΖΙΝΑΣ ΚΩΝ/ΝΟΣ
Τηλέφωνο 2251350560
Φαξ
e-Mail

ΔΙΑΔΡΟΜΟΣ / Φωτοτεχνικά αποτελέσματα

Συνολική φωτεινή ροή: 70738 lm
Συνολική ισχύς: 660.0 W
Συντελεστής
συντήρησης: 0.80
Περιφερική ζώνη: 0.000 m

Επιφάνεια	Μέση ένταση φωτισμού [lx]			Συντελεστής ανάκλασης [%]	Μέσος Πυκνότητα φωτεινότητας [cd/m ²]
	Άμεσα	έμμεσα	συνολικά		
Επίπεδο εργασίας	177	40	218	/	/
Δάπεδο	152	44	196	20	12
Οροφή	0.05	46	46	70	10
Τοίχος 1	1.51	18	19	50	3.08
Τοίχος 2	9.56	25	34	50	5.46
Τοίχος 3	18	29	47	50	7.43
Τοίχος 4	38	37	76	50	12
Τοίχος 5	139	61	200	50	32
Τοίχος 6	84	54	138	50	22
Τοίχος 7	54	50	105	50	17
Τοίχος 8	114	53	167	50	27
Τοίχος 9	63	41	104	50	17
Τοίχος 10	64	41	105	50	17
Τοίχος 11	53	40	94	50	15
Τοίχος 12	48	40	88	50	14
Τοίχος 13	47	41	88	50	14
Τοίχος 14	96	49	144	50	23
Τοίχος 15	85	48	133	50	21

Ομοιομορφίες στο επίπεδο εργασίας

 $E_{\min} / E_m: 0.108 (1:9)$ $E_{\min} / E_{\max}: 0.051 (1:20)$ Ειδικό φορτίο σύνδεσης: $2.84 \text{ W/m}^2 = 1.31 \text{ W/m}^2/100 \text{ lx}$ (Βασική επιφάνεια: 232.10 m^2)



ΔΗΜΟΣ ΜΥΤΙΛΗΝΗΣ

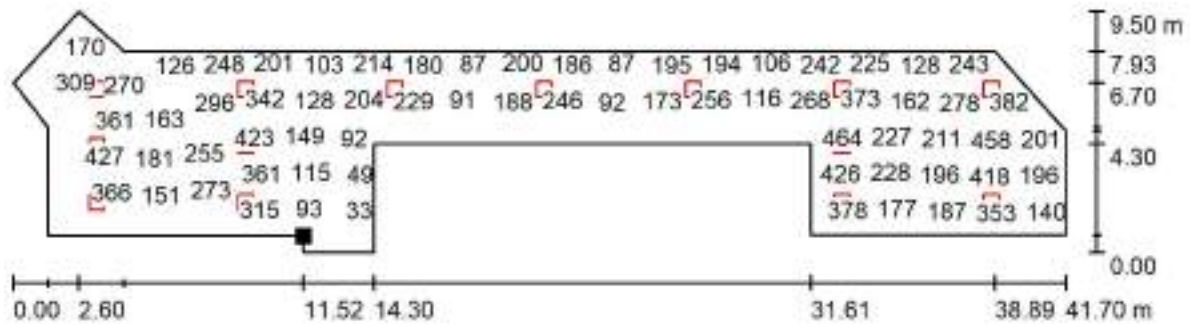
Υπεύθυνος επεξεργασίας ΤΖΙΤΖΙΝΑΣ ΚΩΝ/ΝΟΣ
Τηλέφωνο 2251350560
Φαξ
e-Mail

ΔΙΑΔΡΟΜΟΣ / Προοπτικό σχέδιο 3 διαστάσεων



ΔΗΜΟΣ ΜΥΤΙΛΗΝΗΣ

Υπεύθυνος επεξεργασίας ΤΖΙΤΖΙΝΑΣ ΚΩΝ/ΝΟΣ
Τηλέφωνο 2251350560
Φαξ
e-Mail

ΔΙΑΔΡΟΜΟΣ / Επίπεδο εργασίας / Γραφική παράσταση τιμών (E)

Τιμές σε Lux, Κλίμακα 1 : 299

Δεν μπορούν να παρασταθούν όλες οι υπολογισμένες τιμές.

Θέση της επιφανείας στον χώρο:
Επιλεγμένο σημείο:
(14.620 m, 8.355 m, 0.850 m)



Κάνναβος: 128 x 64 Σημεία

E_m [lx]
218

E_{min} [lx]
24

E_{max} [lx]
466

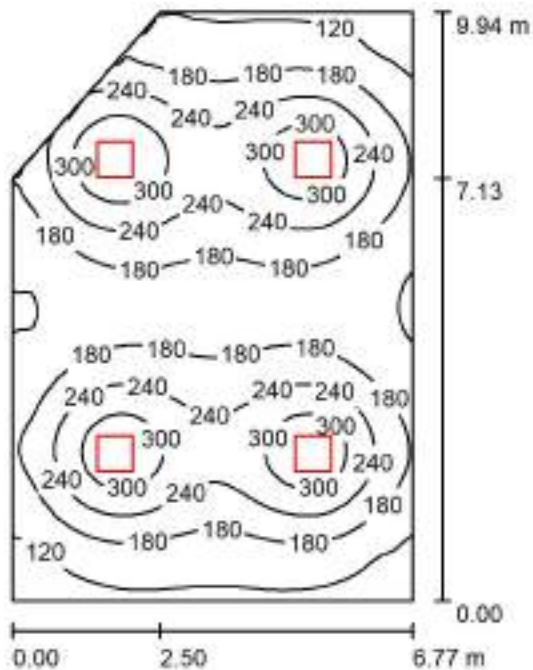
E_{min} / E_m
0.108

E_{min} / E_{max}
0.051

ΔΗΜΟΣ ΜΥΤΙΛΗΝΗΣ

Υπεύθυνος επεξεργασίας ΤΖΙΤΖΙΝΑΣ ΚΩΝ/ΝΟΣ
Τηλέφωνο 2251350560
Φαξ
e-Mail

ΔΙΑΔΡΟΜΟΣ 2 / Περίληψη



Ύψος χώρου: 3.200 m, Ύψος συναρμολόγησης: 3.200 m, Συντελεστής συντήρησης: 0.80

Τιμές σε Lux, Κλίμακα 1:128

Επιφάνεια	ρ [%]	E_m [lx]	E_{min} [lx]	E_{max} [lx]	E_{min} / E_m
Επίπεδο εργασίας	/	204	80	359	0.393
Δάπεδο	20	179	95	241	0.530
Οροφή	70	42	30	80	0.698
Τοίχοι (5)	50	100	34	355	/

Επίπεδο εργασίας:

Ύψος: 0.850 m
Κάβναβος: 64 x 64 Σημεία
Περιφερική ζώνη: 0.000 m

Κατάλογος τεμαχίων φωτιστικών

Αρ.	Τεμάχια	Ονομασία (Συντελεστής διόρθωσης)	Φ (Φωτιστικό) [lm]	Φ (Λάμπες) [lm]	P [W]
1	4	PETRIDIS 29506_ FOGLIO_Q_S_LED_44W_NEUTRAL_600X600 (1.000)	4716	7306	44.0
Συνολικά:			18863	Συνολικά: 29224	176.0

Ειδικό φορτίο σύνδεσης: $2.76 \text{ W/m}^2 = 1.35 \text{ W/m}^2/100 \text{ lx}$ (Βασική επιφάνεια: 63.85 m^2)

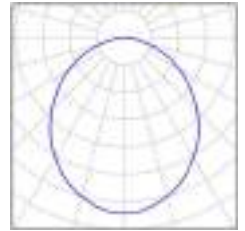


ΔΗΜΟΣ ΜΥΤΙΛΗΝΗΣ

Υπεύθυνος επεξεργασίας ΤΖΙΤΖΙΝΑΣ ΚΩΝ/ΝΟΣ
Τηλέφωνο 2251350560
Φαξ
e-Mail

ΔΙΑΔΡΟΜΟΣ 2 / Κατάλογος φωτιστικών

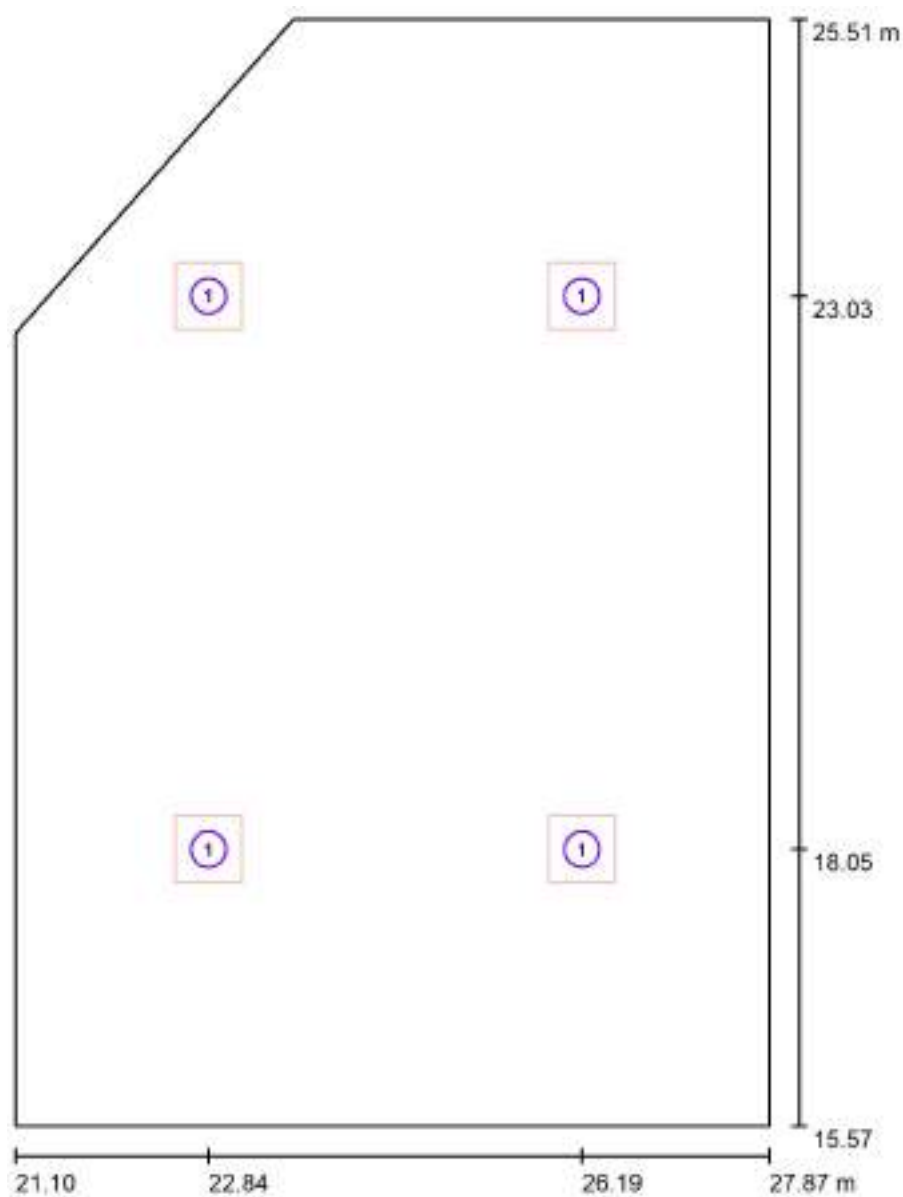
4 Τεμάχια PETRIDIS 29506_
FOGLIO_Q_S_LED_44W_NEUTRAL_600X600
Αρ. είδους: 29506_
Φωτεινή ροή (Φωτιστικό): 4716 lm
Φωτεινή ροή (Λάμπες): 7306 lm
Ισχύς φωτιστικού: 44.0 W
Ταξινόμηση φωτιστικών σύμφωνα προς CIE: 100
Κωδικός ροής CIE: 50 81 97 100 65
Εξοπλισμός: 1 x LED (Συντελεστής διόρθωσης
1.000).





ΔΗΜΟΣ ΜΥΤΙΛΗΝΗΣ

Υπεύθυνος επεξεργασίας ΤΖΙΤΖΙΝΑΣ ΚΩΝ/ΝΟΣ
Τηλέφωνο 2251350560
Φαξ
e-Mail

ΔΙΑΔΡΟΜΟΣ 2 / Φωτιστικά (σχέδιο θέσεων)

Κλίμακα 1 : 68

Κατάλογος τεμαχίων φωτιστικών

Αρ.	Τεμάχια	Ονομασία
1	4	PETRIDIS 29506_FOGGIO_Q_S_LED_44W_NEUTRAL_600X600

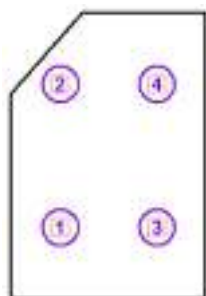


ΔΗΜΟΣ ΜΥΤΙΛΗΝΗΣ

Υπεύθυνος επεξεργασίας ΤΖΙΤΖΙΝΑΣ ΚΩΝ/ΝΟΣ
Τηλέφωνο 2251350560
Φαξ
e-Mail

ΔΙΑΔΡΟΜΟΣ 2 / Φωτιστικά (λίστα συντεταγμένων)**PETRIDIS 29506_FOGLIO_Q_S_LED_44W_NEUTRAL_600X600**

4716 lm, 44.0 W, 1 x 1 x LED (Συντελεστής διόρθωσης 1.000).



Αρ.	Θέση [m]			Περιστροφή [°]		
	X	Y	Z	X	Y	Z
1	22.837	18.054	3.200	0.0	0.0	0.0
2	22.837	23.026	3.200	0.0	0.0	0.0
3	26.195	18.054	3.200	0.0	0.0	0.0
4	26.195	23.026	3.200	0.0	0.0	0.0



ΔΗΜΟΣ ΜΥΤΙΛΗΝΗΣ

Υπεύθυνος επεξεργασίας ΤΖΙΤΖΙΝΑΣ ΚΩΝ/ΝΟΣ
Τηλέφωνο 2251350560
Φαξ
e-Mail

ΔΙΑΔΡΟΜΟΣ 2 / Φωτοτεχνικά αποτελέσματα

Συνολική φωτεινή ροή: 18863 lm
Συνολική ισχύς: 176.0 W
Συντελεστής
συντήρησης: 0.80
Περιφερική ζώνη: 0.000 m

Επιφάνεια	Μέση ένταση φωτισμού [lx]			Συντελεστής ανάκλασης [%]	Μέσος Πυκνότητα φωτεινότητας [cd/m ²]
	Άμεσα	έμμεσα	συνολικά		
Επίπεδο εργασίας	166	39	204	/	/
Δάπεδο	138	41	179	20	11
Οροφή	0.05	42	42	70	9.45
Τοίχος 1	62	38	100	50	16
Τοίχος 2	50	38	88	50	14
Τοίχος 3	102	39	141	50	22
Τοίχος 4	60	37	97	50	15
Τοίχος 5	48	39	87	50	14

Ομοιομορφίες στο επίπεδο εργασίας
 E_{\min} / E_{\max} : 0.393 (1:3)
 E_{\min} / E_{\max} : 0.224 (1:4)

Ειδικό φορτίο σύνδεσης: $2.76 \text{ W/m}^2 = 1.35 \text{ W/m}^2/100 \text{ lx}$ (Βασική επιφάνεια: 63.85 m^2)



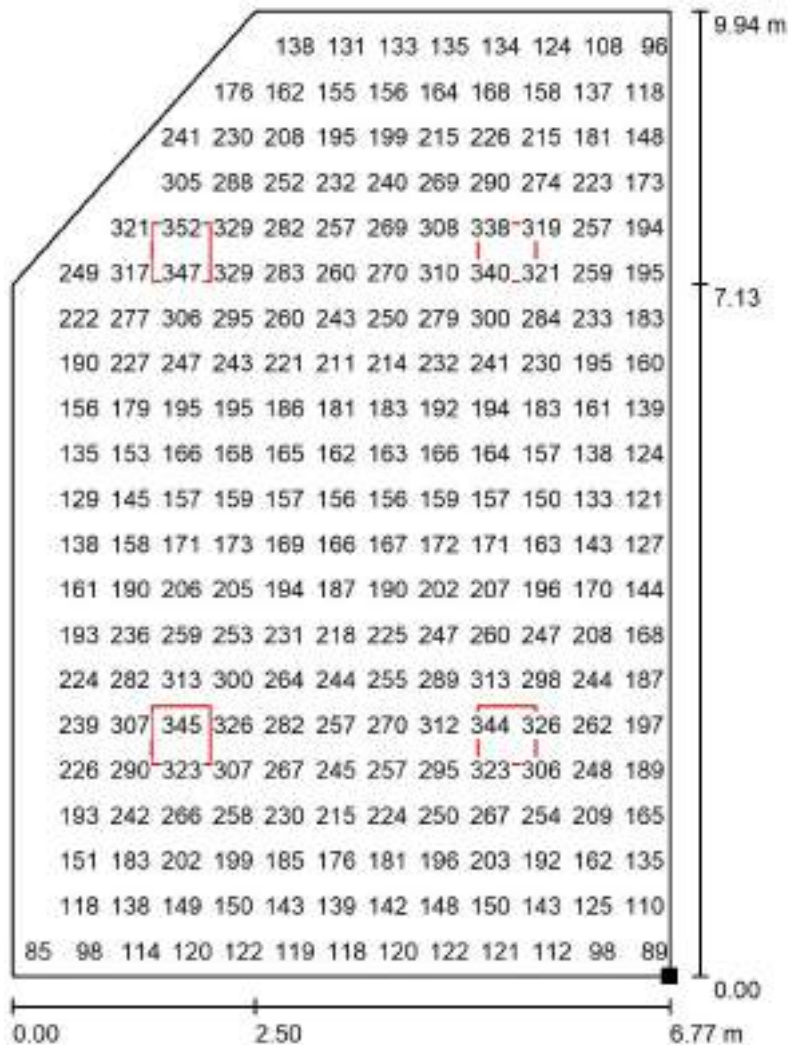
ΔΙΑΔΡΟΜΟΣ 2 / Προοπτικό σχέδιο 3 διαστάσεων



ΔΗΜΟΣ ΜΥΤΙΛΗΝΗΣ

Υπεύθυνος επεξεργασίας ΤΖΙΤΖΙΝΑΣ ΚΩΝ/ΝΟΣ
Τηλέφωνο 2251350560
Φαξ
e-Mail

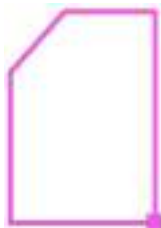
ΔΙΑΔΡΟΜΟΣ 2 / Επίπεδο εργασίας / Γραφική παράσταση τιμών (E)



Τιμές σε Lux, Κλίμακα 1 : 78

Δεν μπορούν να παρασταθούν όλες οι υπολογισμένες τιμές.

Θέση της επιφανείας στον χώρο:
Επιλεγμένο σημείο:
(27.874 m, 15.568 m, 0.850 m)



Κάνναβος: 64 x 64 Σημεία

 E_m [lx]
204

 E_{min} [lx]
80

 E_{max} [lx]
359

 E_{min} / E_m
0.393

 E_{min} / E_{max}
0.224